

Fiche technique :

# MT 420 H

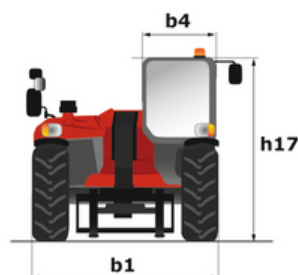
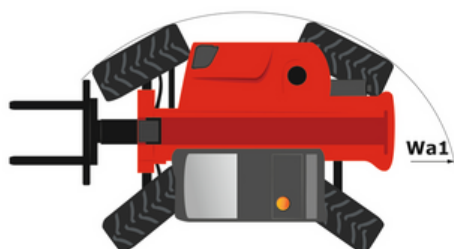
---



 **MANITOU**  
HANDLING YOUR WORLD

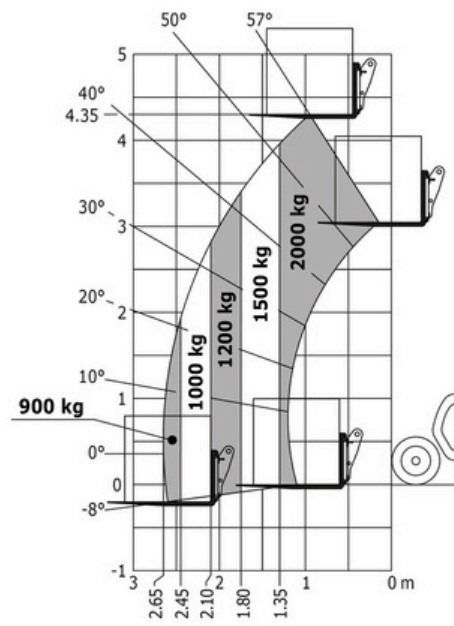
Capacités		Métrique
Capacité max.		2000 kg
Hauteur de levage max.		4.35 m
Déport maximal		2.65 m
Effort d'arrachement au godet		1886 daN
Poids et dimensions		
Longueur hors tout au tablier	l11	3.64 m
Longueur au talon des fourches	l2	3.58 m
Largeur hors tout	b1	1.49 m
Hauteur hors tout	h17	1.97 m
Empattement	y	2.13 m
Garde au sol	m4	0.24 m
Largeur hors tout cabine	b4	0.80 m
Angle de cavage	a4	12 °
Angle de déversement	a5	116 °
Rayon de braquage (extérieur roues)	Wa1	2.98 m
Poids à vide (avec fourches)		4190 kg
Poids		4260 kg
Type de roues		Pneumatiques Gonflables
Longueur de fourches / Largeur de fourches / Section de fourches	l / e / s	1200 mm x 125 mm x 45 mm
Performances		
Levage		5 s
Descente		3.50 s
Sortie de télescope		4.80 s
Rentrée de télescope		3 s
Cavage		3.30 s
Déversement		2.70 s
Moteur		
Marque du moteur		Kubota
Norme moteur		Stage V
Modèle du moteur		2607-CR-E5
Nombre de cylindres / Cylindrée		4 - 2615 cm³
Puissance moteur (CV/kW)		57 ch / 42 kW
Couple max. / Régime moteur		174 Nm @ 1600 tr/min
Effort de traction en charge		2850 daN
Transmission		
Type de transmission		Hydrostatique
Nombre de vitesses (avant / arrière)		2 / 2
Vitesse de déplacement max.		24.90 km/h
Vitesse max. de déplacement (peut varier selon la réglementation applicable)		24.90 km/h
Frein de parking		Frein négatif automatique
Frein de service		Frein à disque sur l'arbre du cadran
Hydraulique		
Type de pompe hydraulique		Pompe à engrenage
Débit hydraulique / Pression hydraulique		77.40 l/min-235 bar
Capacités des réservoirs		
Huile moteur		10.20 l
Huile hydraulique		70 l
Capacité du réservoir hydraulique		10.20 l
Carburant		60 l
Bruit et vibration		
Bruit au poste de conduite (LpA)		76 dB
Bruit à l'environnement (LwA)		104 dB
Vibration sur l'ensemble mains/bras		2.50 m/s²
Divers		
Roues directrices (avant / arrière)		2 / 2
Roues motrices (avant / arrière)		2 / 2
Sécurité / Certification cabine		Standard EN 15000 / Cabine ROPS - FOPS Niveau 1
Commandes		JSM

## MT 420 H - Schémas d'encombrement



# MT 420 H - Abaques

## Machine sur pneus avec fourches



Fiche technique :

# MT 625 H



 **MANITOU**  
HANDLING YOUR WORLD

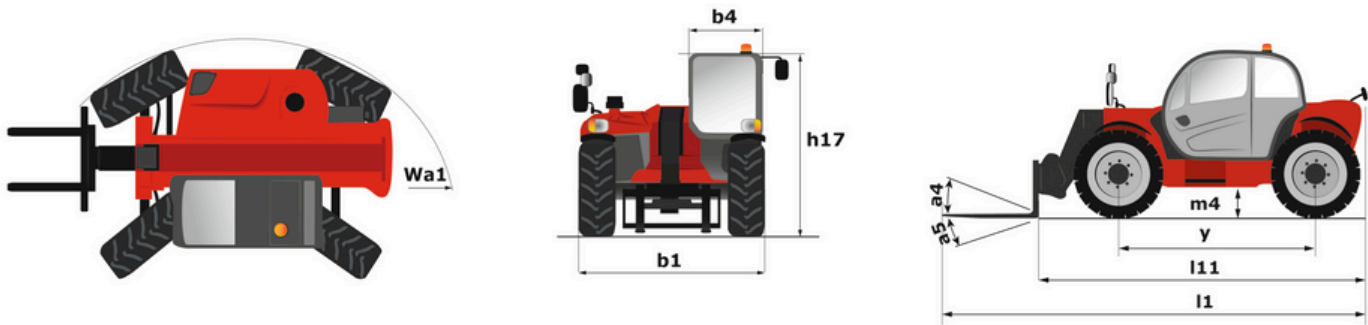
Capacités		Métrique
Capacité max.		2500 kg
Hauteur de levage max.		5.85 m
Déport maximal		3.40 m
Effort d'arrachement au godet		3427 daN
Poids et dimensions		
Longueur hors tout au tablier	l11	3.83 m
Longueur au talon des fourches	l2	3.90 m
Largeur hors tout	b1	1.81 m
Hauteur hors tout	h17	1.92 m
Empattement	y	2.30 m
Garde au sol	m4	0.33 m
Largeur hors tout cabine	b4	0.79 m
Angle de cavage	a4	12 °
Angle de déversement	a5	117 °
Rayon de braquage (extérieur roues)	Wa1	3.31 m
Poids		4800 kg
Type de roues		Pneumatiques Gonflables
Pneus standards		CAMSO SKS532 12-16.5
Longueur de fourches / Largeur de fourches / Section de fourches	l / e / s	1200 mm x 125 mm x 45 mm
Performances		
Levage		8 s
Descente		5.40 s
Sortie de télescope		5.60 s
Rentrée de télescope		4.30 s
Cavage		3.50 s
Déversement		3.60 s
Moteur		
Marque du moteur		Kubota
Norme moteur		Stage V
Modèle du moteur		V3307-CR-TE5B
Nombre de cylindres / Cylindrée		4 - 3331 cm³
Puissance moteur (CV/kW)		75 ch / 55.40 kW
Couple max. / Régime moteur		265 Nm @ 1400 tr/min
Effort de traction en charge		3550 daN
Transmission		
Type de transmission		Hydrostatique
Nombre de vitesses (avant / arrière)		2 / 2
Vitesse de déplacement max.		24.90 km/h
Vitesse max. de déplacement (peut varier selon la réglementation applicable)		25 km/h
Frein de parking		Frein de stationnement négatif automatique
Frein de service		Hydraulique multidisques à bain d'huile sur pont avant
Hydraulique		
Type de pompe hydraulique		Pompe à engrenage
Pression hydraulique		235 bar
Capacités des réservoirs		
Huile moteur		11.20 l
Huile hydraulique		115 l
Carburant		63 l
Bruit et vibration		
Bruit au poste de conduite (LpA)		76 dB
Bruit à l'environnement (LwA)		104 dB
Vibration sur l'ensemble mains/bras		2.50 m/s²
Divers		
Roues directrices (avant / arrière)		2 / 2
Roues motrices (avant / arrière)		2 / 2
Sécurité / Certification cabine		Standard EN 15000 / Cabine ROPS - FOPS Niveau 1
Commandes		JSM

Options / finitions

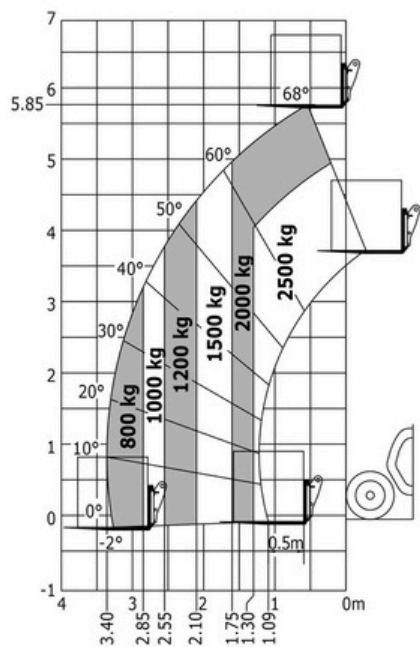
S : Standard / O : Option / - : Non disponible

		Standard
Fonction de levage		
Circuit hydraulique pour accessoire avec coupleurs rapides		O
Paste opérateur		
Antenne radio		O
Autoradio tuner - 50W		O
Autoradio USB bluetooth - Avec micro déporté - 100W		O
Essuie-glace arrière		S
Porte-documents		O
Prise 12 V type allume cigare		S
Radio USB Bluetooth - Avec microphone intégré - 100W		S/ O **
Rétroviseur intérieur		O
Rétroviseur sur l'arrière de la machine		S
Siège tissu suspension pneumatique - GRAMMER		O
Support téléphone		O
Tapis de sol		S
Éclairage		
Eclairage route complet		S
Gyrophare		S
Phares de travail avant et arrière sur cabine (x4)		O
Prise électrique arrière		S
Sécurité		
Blocage des mouvements aggravants EN 15000		S
Bouton d'arrêt d'urgence extérieur cabine		S
Coupe batterie		S
Pare-soleil sur la vitre de toit et le pare-brise		O
Pneumatiques		
CAMSO SKS HAULER 12-16.5		S

MT 625 H - Schémas d'encombrement



Machine sur pneus avec fourches



Fiche technique :

# MT 625 E

OXYGEN



 **MANITOU**  
HANDLING YOUR WORLD

Capacités		Métrique
Capacité max.		2500 kg
Hauteur de levage max.		5.85 m
Déport maximal		3.36 m
Effort d'arrachement au godet		3770 daN
Poids et dimensions		
Longueur hors tout au tablier	l11	3.83 m
Longueur hors-tout (avec fourches)	l1	5.09 m
Largeur hors tout	b1	1.81 m
Hauteur hors tout	h17	1.92 m
Empattement	y	2.30 m
Garde au sol	m4	0.33 m
Largeur hors tout cabine	b4	0.80 m
Angle de cavage	a4	12 °
Angle de déversement	a5	117 °
Rayon de braquage (extérieur roues)	Wa1	3.31 m
Poids		4755 kg
Type de roues		Pneumatiques Gonflables
Pneus standards		CAMSO SKS532 12-16.5
Longueur de fourches / Largeur de fourches / Section de fourches	l / e / s	1200 mm x 125 mm x 45 mm
Performances		
Levage		11.10 s
Descente		8 s
Sortie de télescope		7.70 s
Rentrée de télescope		7.40 s
Cavage		4.45 s
Déversement		4.30 s
Moteur		
Couple max.		200 Nm
Effort de traction en charge		2090 daN
Moteur/batterie		
Puissance du moteur électrique		40 kW
Puissance moteur hydraulique		33 kW
Technologie batterie		Lithium-ion
Capacité de la batterie		348 Ah
Énergie batterie		35 kWh
Puissance du chargeur / Phase / Type de courant		3 kW / Monophasé / AC
Circuit électrique		
Tension batterie / Capacité de la batterie		100 V / 348 Ah
Capacité batterie 12V		74 Ah
Transmission		
Type de transmission		Électrique
Nombre de vitesses (avant / arrière)		1 / 1
Vitesse de déplacement max.		20 km/h
Frein de parking		Déclenchement hydraulique à ressort SAHR
Frein de service		Hydraulique
Hydraulique		
Type de pompe hydraulique		Pompe à engrenage
Débit hydraulique / Pression hydraulique		84 l/min-235 bar
Capacités des réservoirs		
Huile hydraulique		80 l
Bruit et vibration		
Bruit au poste de conduite (LpA)		72 dB
Bruit à l'environnement (LwA)		92 dB
Vibration sur l'ensemble mains/bras		2.50 m/s²
Divers		
Roues directrices (avant / arrière)		2 / 2
Roues motrices (avant / arrière)		2 / 2

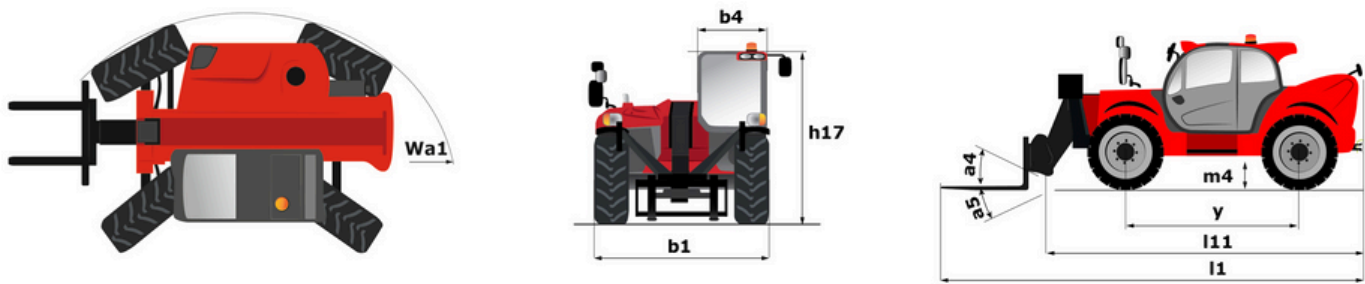


Options / finitions

S : Standard / O : Option / - : Non disponible

	Standard
Chargeur embarqué 3kw AC_MT	S
Poste opérateur	
Autoradio tuner - 50W	O
Chauffage	S
Climatisation manuelle	O
Colonne de direction réglable et télescopique	S
Essuie-glace arrière	S
Essuie-glace de toit	S
Port d'alimentation 12Volt	S
Porte-documents	O
Siège tissu suspension pneumatique - GRAMMER	O
Support téléphone	O
Vitre arrière avec dégivrage	O
Motivisation/Puissance	
Chargeur embarqué 9kW	O
Éclairage	
Feux de route à LED avant	S
Gyrophare plat à LED	O
Phares de travail arrière à LED sur cabine (x2)	S
Phares de travail avant à LED sur cabine (x2)	S
Sécurité	
Avertisseur sonore sur marche arrière	S
Coupe batterie	S
Limiteur de vitesse	O
Pare-soleil de pare-brise	S

MT 625 e - Schémas d'encombrement



Machine sur pneus avec fourches

