

# TRANSPORTEUR SUR CHENILLES KUBOTA

## CARACTERISTIQUES TECHNIQUES

Modèle		KC70H-4	KC70HV-4	KC70SL-4	KC70VSL-4	KC70VHD-4	
Moteur	Constructeur	Kubota					
	Modèle	OC95					
	Puissance kW (cv) / rpm	7,1 (9,4) / 3500					
	Cylindrée cc	416					
	Système de refroidissement	Refroidi par air et par huile					
Poids en ordre de marche	kg	580	660	655	735	740	
Capacité maximale de chargement	kg	700				550	
Système de basculement de la benne		Hydraulique					
Direction de déversement		Frontal					
Hauteur de déversement		mm	450		431	431	1355
Transmission	Type	Hydraulique					
	Pompes hydrauliques	2 pompes à engrenage					
	Débit $\ell/\text{min}$	2 x 14,2					
	Moteurs hydrauliques	Orbitrol					
	Pression maxi. bar	165					
	Distributeur		4 sections	5 sections	5 sections	6 sections	6 sections
Dimensions	Longueur hors-tout	mm	1860 / 2074		1892 / 2106		2010 / 2224
	Hauteur hors-tout	mm	1300		1318		1625
	Largeur hors-tout	mm	758	758 ~ 1058	758	758 ~ 1058	
Dimensions intérieures de la benne	Longueur	mm	1030		1071		943
	Largeur	mm	686		628		677
	Hauteur	mm	615		641		559
	Angle de déversement	deg			88		85
	Volume avec dôme	$\text{m}^3$			0,34		0,29
	Volume à ras bord	$\text{m}^3$			0,28		0,24
Train de chenilles	Garde au sol	mm	202	127	202	127	
	Empattement	mm	894				
	Largeur chenille caoutchouc	mm	180				
	Galets		3				
Vitesse de déplacement (Avant / Arrière)	Petite vitesse	km/h	0 ~ 2,2				
	Grande vitesse	km/h	0 ~ 3,3				
	Angle maxi de franchissement		Frontal 15° / Latéral 20°		15°		Benne baissée 15° / Benne levée 8°
Capacité du réservoir à carburant		$\ell$	5,5				
Capacité du réservoir hydraulique		$\ell$	27				
Niveau sonore	LpA	dB (A)	92				
	LwA	dB (A)	101				
Vibration*	Système main-bras	$\text{m/s}^2$	2,14				
	Ensemble du corps	$\text{m/s}^2$	0,61				

\* Les données ont été mesurées sur la version standard. Les spécifications sont sujettes à modification sans préavis.

\* Ces valeurs ont été mesurées dans des conditions bien déterminées, au régime moteur maximal. Dans la pratique les valeurs peuvent varier suivant les conditions de fonctionnement.



## CARACTERISTIQUES TECHNIQUES

Modèle		KC70H-4 P	KC70HV-4 P	KC70SL-4 P	KC70HD-4 P	KC70VHD-4 P
Moteur	Constructeur	Honda				
	Modèle	GX270				
	Puissance kW (cv) / rpm	6,3 (8,4) / 3600				
	Cylindrée cc	270				
	Système de refroidissement	Refroidi par air				
Poids en ordre de marche	kg	540	620	600	620	700
Capacité maximale de chargement	kg	700			550	
Système de basculement de la benne		Hydraulique				
Direction de déversement		Frontal				
Hauteur de déversement		mm	460	431	1355	
Transmission	Type	Hydraulique				
	Pompes hydrauliques	2 pompes à engrenage				
	Débit ℓ/min	2 x 14,2				
	Moteurs hydrauliques	Orbitrol				
	Pression maxi. bar	165				
	Distributeur	4 sections	5 sections	5 sections	5 sections	6 sections
Dimensions	Longueur hors-tout	mm	1860 / 2074		1892 / 2106	2010 / 2224
	Hauteur hors-tout	mm	1300		1318	1625
	Largeur hors-tout	mm	758	758 ~ 1058	758	758 ~ 1058
Dimensions intérieures de la benne	Longueur	mm	1030		1070	943
	Largeur	mm	686		628	677
	Hauteur	mm	615		641	559
	Angle de déversement	deg	88			85
	Volume avec dôme	m <sup>3</sup>	0,34			0,29
	Volume à ras bord	m <sup>3</sup>	0,28			0,24
Train de chenilles	Garde au sol	mm	202	127	202	127
	Empattement	mm	894			
	Largeur chenille caoutchouc	mm	180			
	Galets		3			
Vitesse de déplacement (Avant / Arrière)	Petite vitesse	km/h	0 ~ 2,2			
	Grande vitesse	km/h	0 ~ 3,3			
	Angle maxi de franchissement		15°		Benne baissée 15° / Benne levée 8°	
Capacité du réservoir à carburant		ℓ	5,3			
Capacité du réservoir hydraulique		ℓ	27			
Niveau sonore	LpA	dB (A)	84			
	LwA	dB (A)	99			
Vibration*	Système main-bras	m/s <sup>2</sup>	2,30		2,21	2,18
	Ensemble du corps	m/s <sup>2</sup>	0,60		0,67	0,65

\* Les données ont été mesurées sur la version standard. Les spécifications sont sujettes à modification sans préavis.

\* Ces valeurs ont été mesurées dans des conditions bien déterminées, au régime moteur maximal. Dans la pratique les valeurs peuvent varier suivant les conditions de fonctionnement.

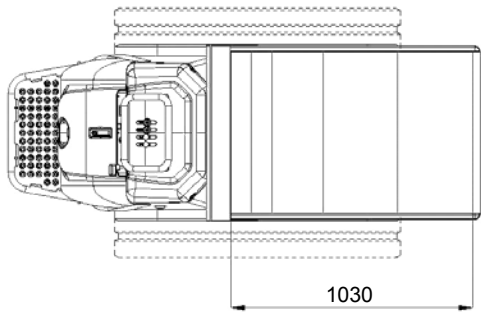
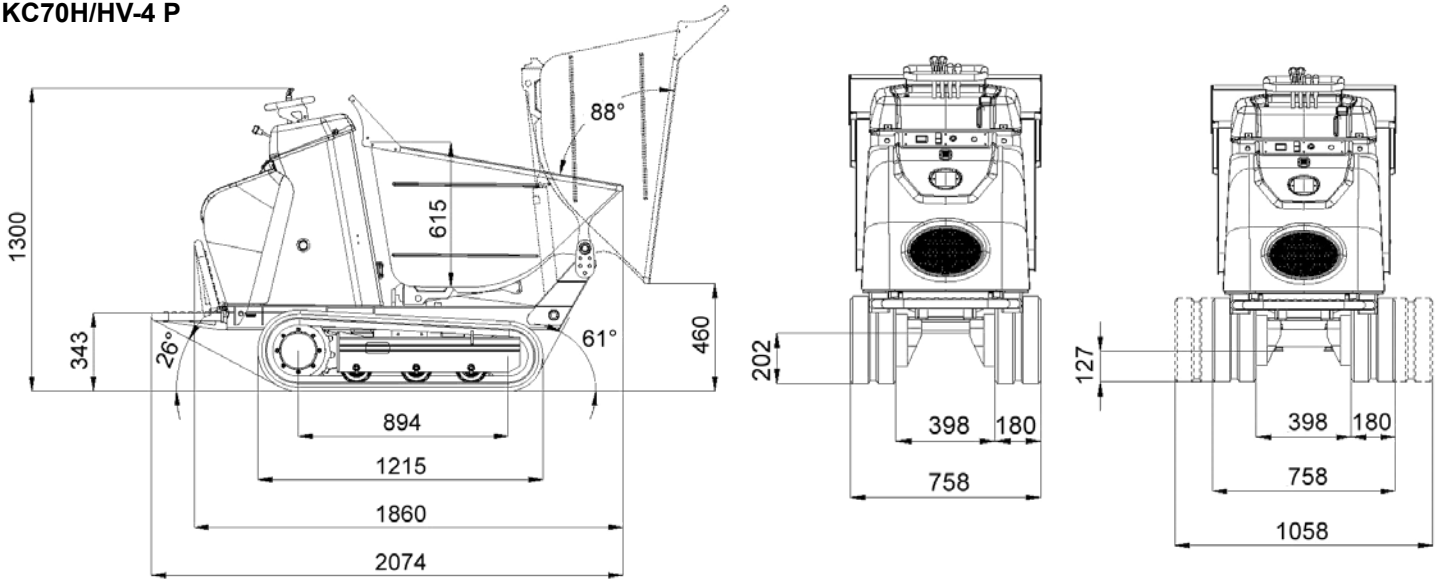
### Modèles et versions disponibles

VERSIONS	CARACTÉRISTIQUES	MOTEUR DIESEL	MOTEUR ESSENCE
H	Déversement standard Voie fixe	●	●
HV	Déversement standard Voie variable	●	●
HD	Déversement en hauteur Voie fixe		●
VHD	Déversement en hauteur Voie variable	●	●
SL	Déversement standard Voie fixe Auto-chargeur	●	●
VSL	Déversement standard Voie variable Auto-chargeur	●	

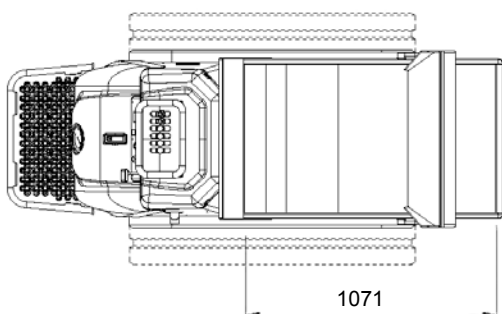
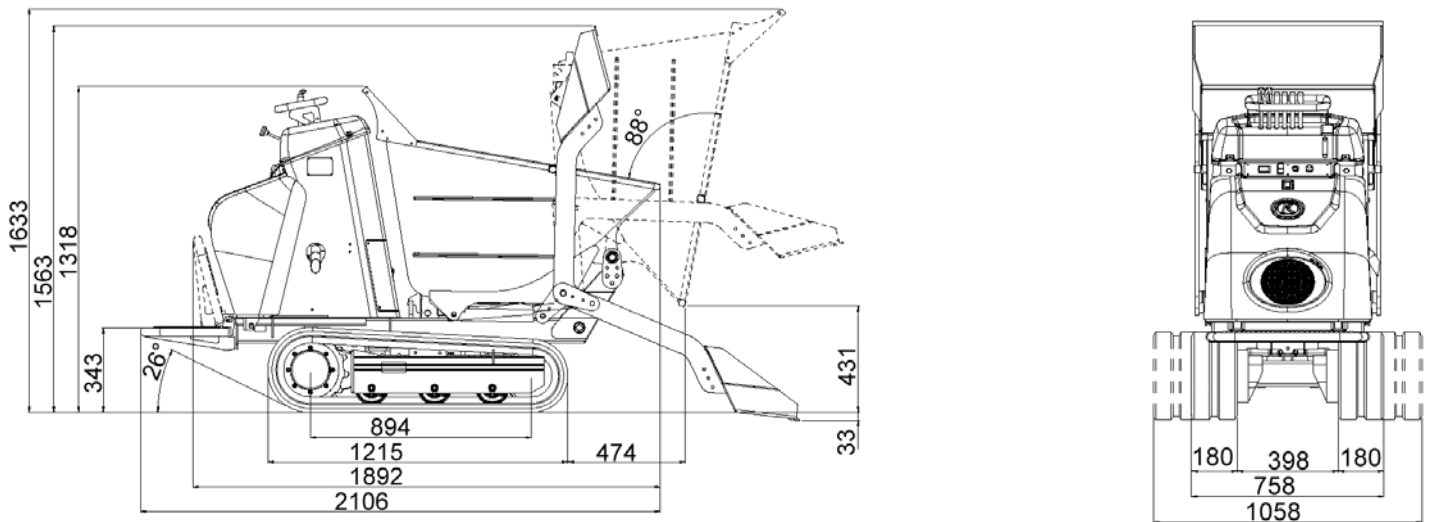


# DIMENSIONS

KC70H/HV-4  
KC70H/HV-4 P

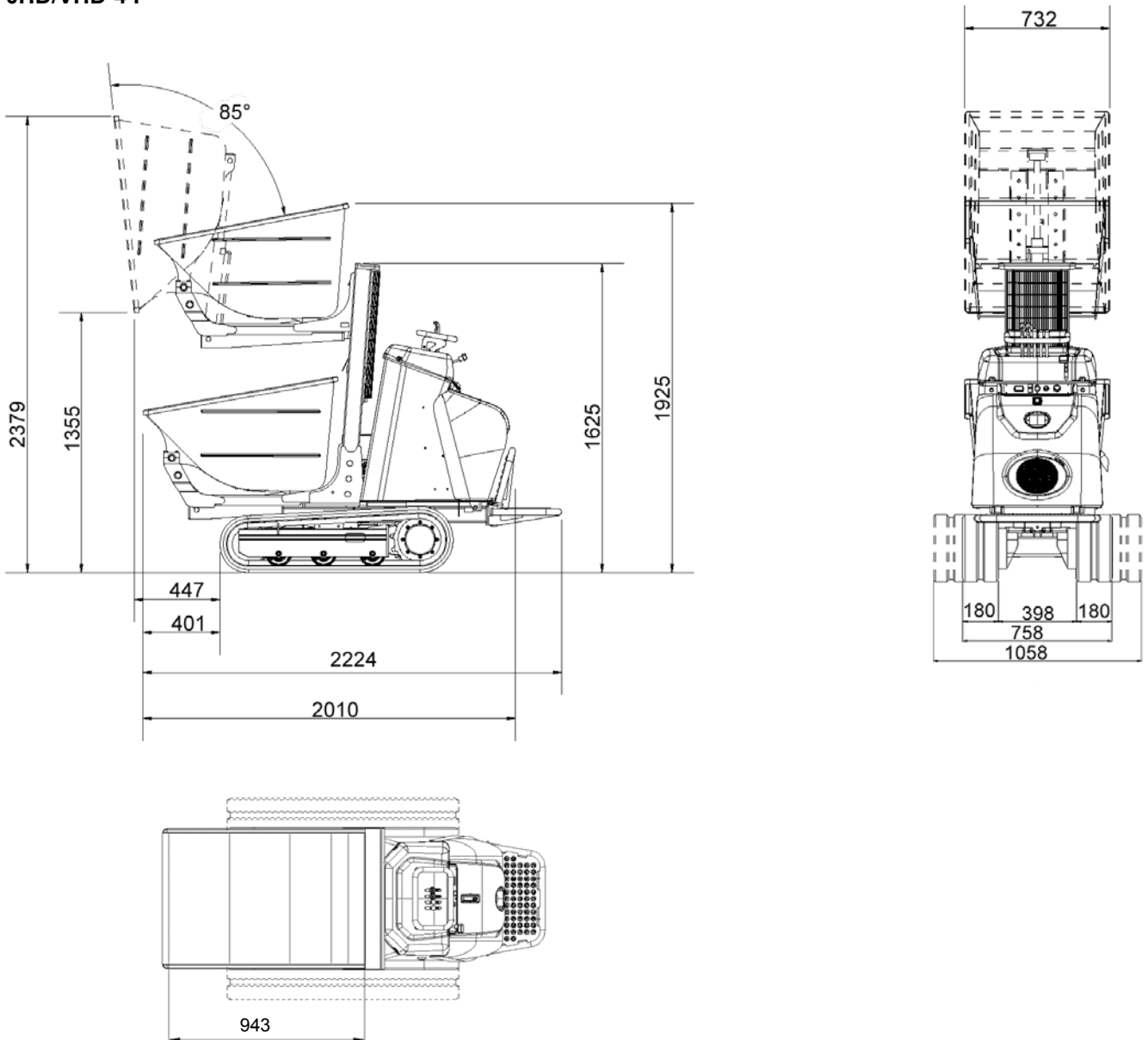


KC70SL/VSL-4  
KC70SL-4 P



## DIMENSIONS

KC70VHD-4  
KC70HD/VHD-4 P



★ Toutes les images utilisées sont uniquement destinées à cette brochure.  
Lors de l'utilisation de la mini-pelle, le port de vêtements et d'équipements doit être en conformité avec les réglementations légales et de sécurité locales.