

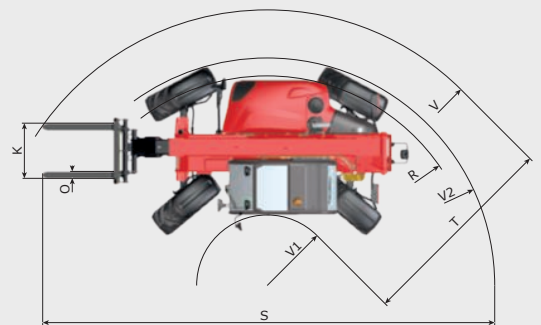
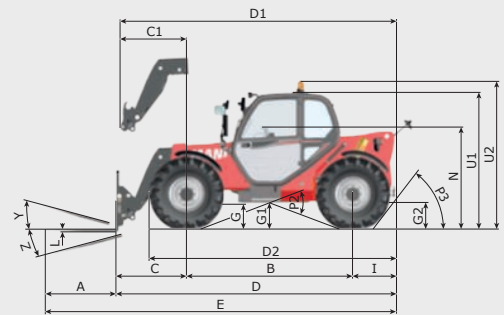
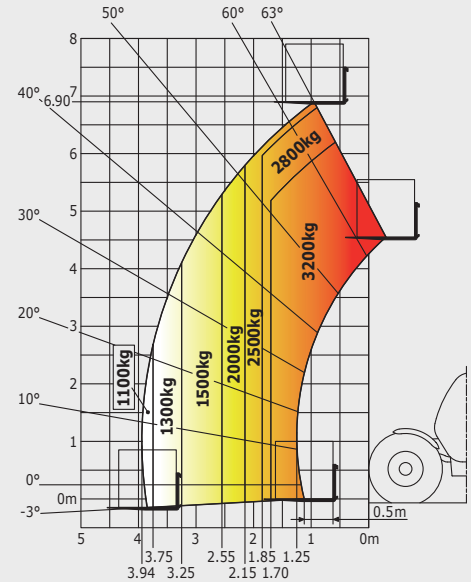
**MT 732**

<b>Levage</b>	
Capacité max.	3200 kg
Hauteur de levage max.	6.90 m
Déport max.	3.94 m
Effort d'arrachement avec benne (ISO 8313)	5770 daN
<b>Temps à vide</b>	
Levée	6.8 s
Descente	5.8 s
Sortie télescope	6.8 s
Rentrée télescope	4.7 s
Cavage	3 s
Déversement	2.9 s
<b>Pneumatiques</b> 400/80-24	
<b>Freinage</b>	
Frein de service	hydraulique multidisques à bain d'huile sur pont avant et arrière
Frein de parking	mécanique multidisques à bain d'huile sur le pont avant
<b>Moteur</b> DEUTZ - STAGE 3B-Final Tier IV	
Type	TD 3.6 L
Cylindrée	3621 cm <sup>3</sup>
Puissance	75 cv/55.4 kW
Couple max.	330 Nm
Injection	électronique
Refroidissement	eau
Effort de traction en charge	8000 daN
<b>Transmission</b> convertisseur de couple	
Inverseur de marche	commande électrohydraulique
Nombre de rapports (avant/arrière)	4/4
Vitesse de déplacement max. (peut varier selon la réglementation applicable)	25 km/h
Mode de direction	4 roues directrices - 3 modes de direction JSM® Joystick multi-fonction coupure de mouvements aggravants Norme EN15000
<b>Commandes</b>	
<b>Hydraulique</b>	
Pompe	à engrenage avec diviseur de débit 104 l/min - 260 bar
<b>Réservoirs</b>	
Huile hydraulique	128 l
Carburant	120 l
<b>Poids à vide (avec fourches)</b> 6780 kg	
<b>Dimensions</b>	
C. Porte-à-faux AV au tablier	1.19m
B. Empattement	2.81 m
I. Porte-à-faux AR	0.76 m
D. Longueur hors tout au tablier	4.76 m
G1. Garde au sol	0.45 m
J. Largeur hors tout cabine	0.89 m
F. Voie AV	1.93 m
W. Largeur hors tout	2.34 m
U1. Hauteur hors tout	2.30 m
Fourches standard (longueur x largeur x épaisseur)	1200 x 125 x 45 mm
Rayon de braquage (ext. roues)	3.80 m
Rotation du tablier (cavage/déversement)	13° / 113.8°
<b>Bruits et vibrations</b>	
Bruit au poste de conduite (LpA)	78 dB
Bruit à l'environnement (LwA)	104 dB
Vibration sur l'ensemble mains/bras	<2.50 m/s <sup>2</sup>

<b>mm</b>	<b>D2</b> 4193	<b>J</b> 890	<b>R</b> 3598	<b>V2</b> 3800
<b>A</b> 1200	<b>E</b> 5961	<b>K</b> 1260	<b>S</b> 6398	<b>W</b> 2340
<b>B</b> 2810	<b>F</b> 1930	<b>L</b> 45	<b>T</b> 3490	<b>Y</b> 13°
<b>C</b> 1193	<b>G</b> 450	<b>N</b> 1715	<b>U1</b> 2299	<b>Z</b> 113.8°
<b>C1</b> 1128	<b>G1</b> 435	<b>O</b> 125	<b>U2</b> 2488	
<b>D</b> 4761	<b>G2</b> 435	<b>P2</b> 38°	<b>V</b> 4800	
<b>D1</b> 4696	<b>I</b> 758	<b>P3</b> 53°	<b>V1</b> 1310	

**Abaque tout-terrain**  
norme EN1459 annexe B

**Machine sur pneus avec fourches**



Cette publication présente le descriptif des versions et possibilités de configuration des produits Manitou qui peuvent différer en équipement. Les équipements présentés dans cette brochure peuvent être de série, en option, ou non disponibles suivant les versions. Manitou se réserve le droit, à tout moment et sans préavis, de modifier les spécifications décrites et représentées. Les spécifications portées n'engagent pas le constructeur. Pour plus de détails, contactez votre concessionnaire Manitou. Document non contractuel. Présentation des produits non contractuelle. Liste des spécifications non exhaustive. Les logos ainsi que l'identité visuelle de l'entreprise sont la propriété de Manitou et ne peuvent être utilisés sans autorisation. Tous droits réservés. Les photos et schémas contenus dans la présente brochure ne sont fournis qu'à des fins de consultation et à titre indicatif.

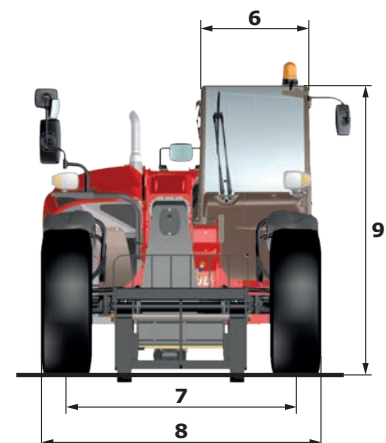
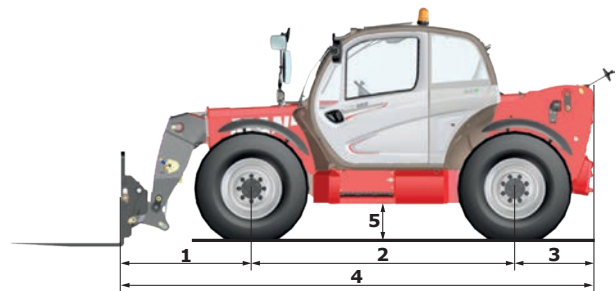
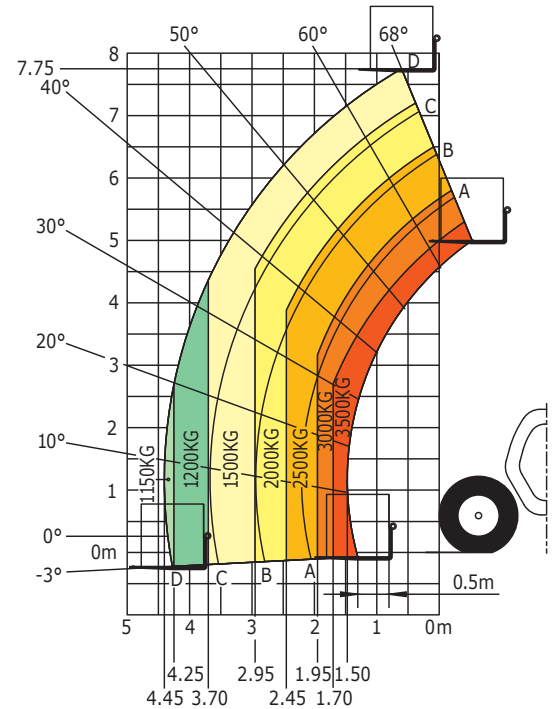


MT 835 easy	
<b>Levage</b>	
Capacité max.	3500 kg
Hauteur de levage max.	7.75 m
Déport max.	4.45 m
Effort d'arrachement avec benne (ISO 8313)	6400 daN
<b>Temps à vide</b>	
Levée	6.5 s
Descente	6.0 s
Sortie télescope	6.0 s
Rentrée télescope	5.5 s
Cavage	4.0 s
Déversement	4.0s
<b>Pneus</b>	400 / 80 -24
<b>Freinage</b>	
Frein de service	hydraulique multidisques à bain d'huile sur pont avant et arrière
Frein de parking	fonctionnement automatique - type négatif
<b>Moteur</b>	
DEUTZ - STAGE 3B - FINAL TIER 4	
Type	TD 3.6 L
Cylindrée	3621 cm <sup>3</sup>
Puissance	75 cv/55.4 kW
Couple max.	330 Nm
Injection	directe
Refroidissement	par eau
Effort de traction en charge	8000 daN
<b>Transmission</b>	
convertisseur de couple	
Inverseur de marche	commande électrohydraulique
Nombre de rapports (avant/arrière)	4/4
Roues motrices	4 roues motrices
Modes de direction	4 roues directrices - 3 modes de direction
Vitesse de déplacement max. <small>(peut varier selon la réglementation applicable)</small>	25 km/h
<b>Hydraulique</b>	
Pompe	à engrenage avec diviseur de débit 125 l/min – 270 bar
<b>Réservoirs</b>	
Huile hydraulique	125 l
Carburant	120 l
<b>Poids à vide (avec fourches)</b>	7200 kg
<b>Dimensions</b>	
1. Porte-à-faux avant au tablier	1.49 m
2. Empattement	2.88 m
3. Porte-à-faux arrière	0.87 m
4. Longueur hors tout au tablier	5.24 m
5. Garde au sol	0.42 m
6. Largeur hors tout cabine	0.88 m
7. Voie avant	1.87 m
8. Largeur hors tout	2.28 m
9. Hauteur hors tout	2.42 m
Rayon de braquage (ext. roues)	3.65 m
Rotation au tablier (cavage / déversement)	12° / 114°
Fourches standard (longueur x largeur x épaisseur)	1200 x 125 x 45 mm
<b>Commandes</b>	
JSM <sup>®</sup> (joystick multi-fonctions)	
<b>Sécurité</b>	
coupure des mouvements aggravants - Norme EN15000 cabine ROPS / FOPS niveau II	
<b>Bruit et vibration</b>	
Bruit au poste de conduite (LpA)	78 dB
Bruit à l'environnement (LwA)	103 dB
Vibration sur l'ensemble mains/bras	<2.50 m/s <sup>2</sup>

### Abaque tout-terrain

Norme EN 1459 annexe B

#### Machine sur pneus avec fourches



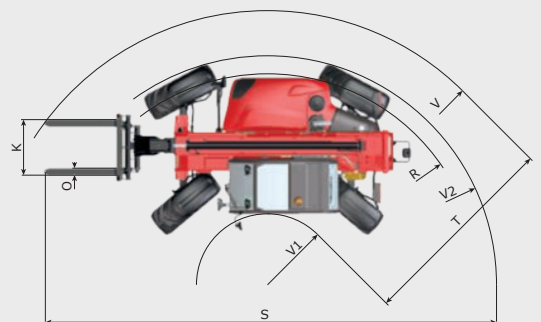
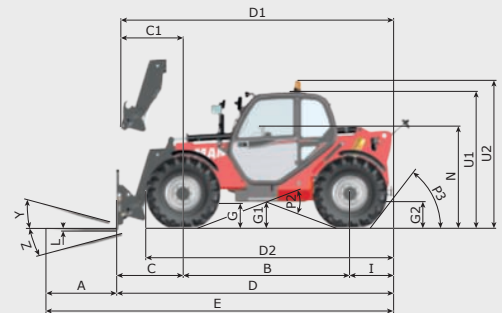
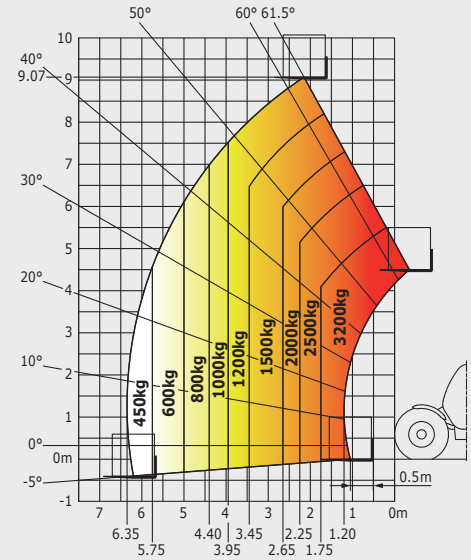
MT 932	
<b>Levage</b>	
Capacité max.	3200 kg
Hauteur de levage max.	9 m
Déport max.	6.35 m
Effort d'arrachement avec benne (ISO 8313)	5770 daN
<b>Temps à vide</b>	
Levée	8.0 s
Descente	5.5 s
Sortie télescope	13.3 s
Rentrée télescope	8.3 s
Cavage	3 s
Déversement	2.9 s
<b>Pneumatiques</b>	
400/80-24	
<b>Freinage</b>	
Frein de service	hydraulique multidisques à bain d'huile sur pont avant et arrière
Frein de parking	mécanique multidisques à bain d'huile sur le pont avant
<b>Moteur</b>	
DEUTZ - STAGE 3B- Final tier IV	
Type	TD 3.6 L
Cylindrée	3621 cm <sup>3</sup>
Puissance	75 cv/55.4 kW
Couple max.	330 Nm
Injection	électronique
Refroidissement	eau
Effort de traction en charge	7320 daN
<b>Transmission</b>	
convertisseur de couple	
Inverseur de marche	commande électrohydraulique
Nombre de rapports (avant/arrière)	4/4
Vitesse de déplacement max. (peut varier selon la réglementation applicable)	25 km/h
Mode de direction	4 roues directrices - 3 modes de direction JSM® Joystick multi-fonction coupure de mouvements aggravants Norme EN15000
<b>Commandes</b>	
<b>Hydraulique</b>	
Pompe	à engrenage avec diviseur de débit 104 l/min - 260 bar
<b>Réservoirs</b>	
Huile hydraulique	128 l
Carburant	120 l
<b>Poids à vide (avec fourches)</b>	
7145 kg	
<b>Dimensions</b>	
C. Porte-à-faux AV au tablier	1.13 m
B. Empattement	2.81 m
I. Porte-à-faux AR	0.76 m
D. Longueur hors tout au tablier	4.70 m
G1. Garde au sol	0.45 m
J. Largeur hors tout cabine	0.89 m
F. Voie AV	1.93 m
W. Largeur hors tout	2.34 m
U1. Hauteur hors tout	2.30 m
Fourches standard (longueur x largeur x épaisseur)	1200 x 125 x 45 mm
Rayon de braquage (ext. roues)	3.80 m
Rotation du tablier (cavage/déversement)	13° / 113.8°
<b>Bruits et vibrations</b>	
Bruit au poste de conduite (LpA)	78 dB
Bruit à l'environnement (LwA)	104 dB
Vibration sur l'ensemble mains/bras	<2.50 m/s <sup>2</sup>

<b>mm</b>	<b>D2</b> 4193	<b>J</b> 890	<b>R</b> 3598	<b>V2</b> 3800
<b>A</b> 1200	<b>E</b> 5896	<b>K</b> 1260	<b>S</b> 7533	<b>W</b> 2340
<b>B</b> 2810	<b>F</b> 1930	<b>L</b> 45	<b>T</b> 3460	<b>Y</b> 13°
<b>C</b> 1128	<b>G</b> 450	<b>N</b> 1715	<b>U1</b> 2299	<b>Z</b> 113.8°
<b>C1</b> 1064	<b>G1</b> 435	<b>O</b> 125	<b>U2</b> 2488	
<b>D</b> 4696	<b>G2</b> 435	<b>P2</b> 38°	<b>V</b> 4770	
<b>D1</b> 4632	<b>I</b> 758	<b>P3</b> 53°	<b>V1</b> 1310	

## Abaque tout-terrain

norme EN1459 annexe B

### Machine sur pneus avec fourches



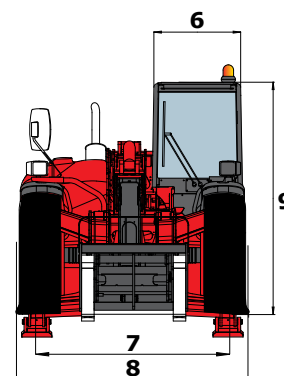
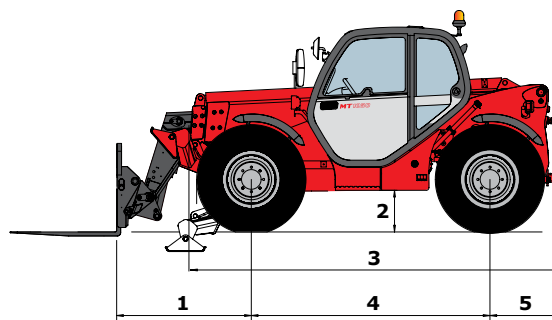
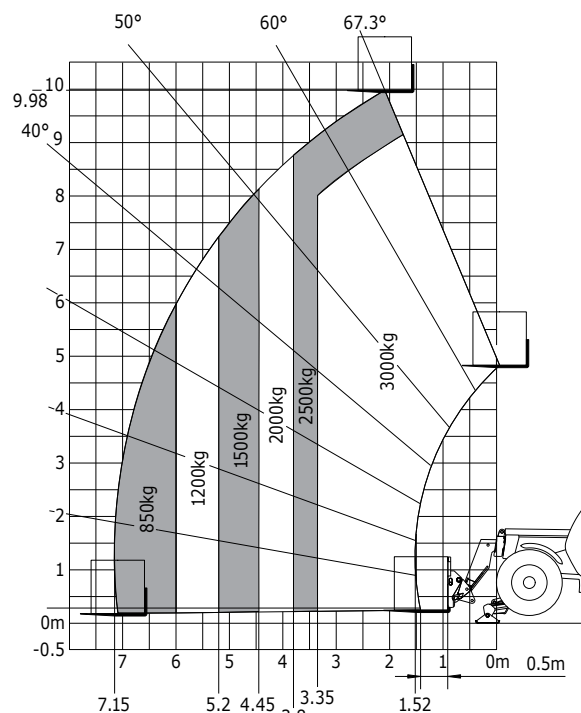
### MT 1030 Easy

<b>Levage</b>	
Capacité max.	3000 kg
Hauteur de levage max.	9.98 m
Déport max.	7.15 m
Effort d'arrachement avec benne	5330 daN
<b>Temps à vide</b>	
Levée	6.7 s
Descente	5.4 s
Sortie télescope	13.6 s
Rentrée télescope	8.7 s
Cavage	2.7 s
Déversement	2.3 s
<b>Pneus</b>	
400 / 80 -24	
<b>Freinage</b>	
Frein de service	hydraulique multidisques à bain d'huile sur pont avant et arrière
Frein de parking	mécanique multidisques à bain d'huile sur le pont avant
<b>Moteur</b>	
DEUTZ STAGE 3B -FINAL TIER 4	
Type	TD 3.6 L
Cylindrée	3621 cm <sup>3</sup>
Puissance	75 cv/55.4 kW
Couple max.	330 Nm
Injection	électronique
Refroidissement	par eau
Effort de traction en charge	8160 daN
<b>Transmission</b>	
convertisseur de couple	
Inverseur de marche	commande électrohydraulique
Nombre de rapports (avant/arrière)	4/4
Roues motrices	4 roues motrices
Modes de direction	4 roues directrices - 3 modes de direction
Vitesse de déplacement max. <small>(peut varier selon la réglementation applicable)</small>	25 km/h
<b>Hydraulique</b>	
Pompe	à engrenage avec diviseur de débit 104 l/min – 250 bar
<b>Réservoirs</b>	
Huile hydraulique	128 l
Carburant	120 l
<b>Poids à vide (avec fourches)</b>	7720 kg
<b>Dimensions</b>	
1. Porte-à-faux avant au tablier	1.51 m
2. Garde au sol	0.45 m
3. Longueur hors tout au tablier	4.99 m
4. Empattement	2.69 m
5. Porte-à-faux arrière	0.79 m
6. Largeur hors tout cabine	0.89 m
7. Voie avant	1.93 m
8. Largeur hors tout	2.34 m
9. Hauteur hors tout	2.30 m
Rayon de braquage (ext. roues)	3.75 m
Rotation au tablier (cavage / déversement)	11.9° /113.7°
Fourches standard (longueur x largeur x épaisseur)	1200 x 125 x 45 mm
<b>Commandes</b>	
LPS (Load and place system)	
<b>Sécurité</b>	
coupure des mouvements aggravants - Norme EN15000 cabine ROPS FOPS niveau II	
<b>Bruit et vibrations</b>	
Bruit au poste de conduite (LpA)	78 dB
Bruit à l'environnement (LwA)	104 dB
Vibration sur l'ensemble mains/bras	<2.50 m/s <sup>2</sup>

### Abaque tout-terrain Norme EN1459 B

#### Machine sur stabilisateurs avec fourches

#### CDG 500 mm

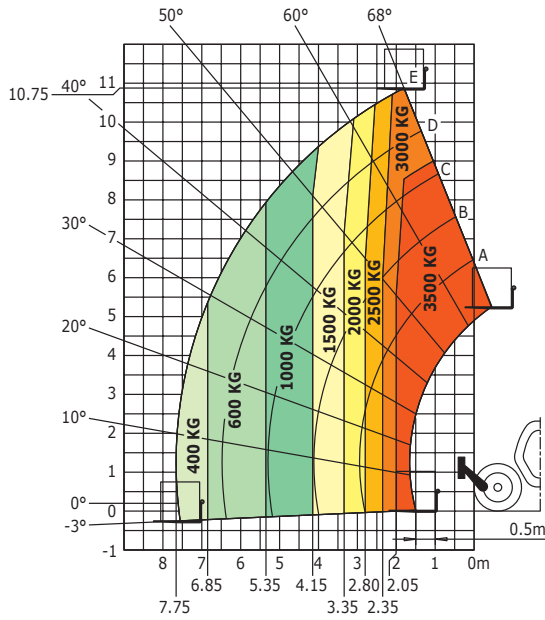


## Abaque tout-terrain

Norme EN 1459 annexe B

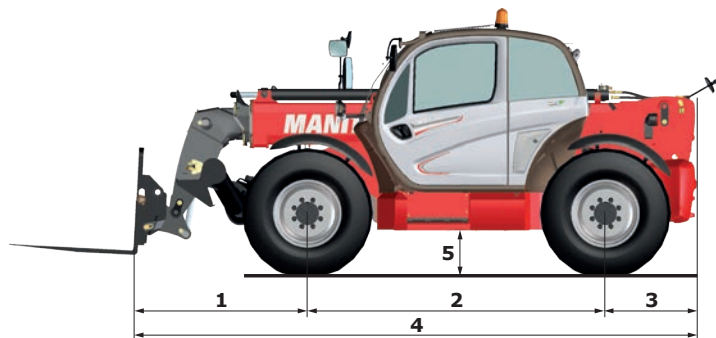
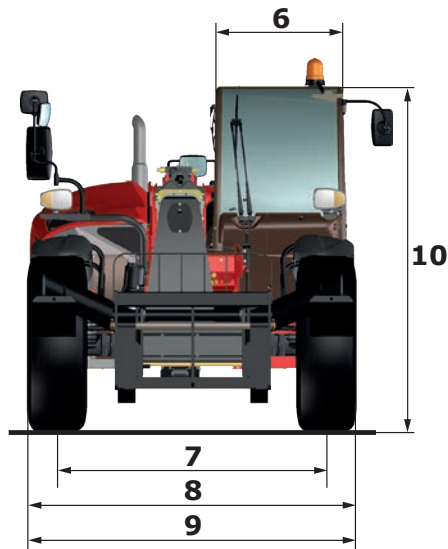
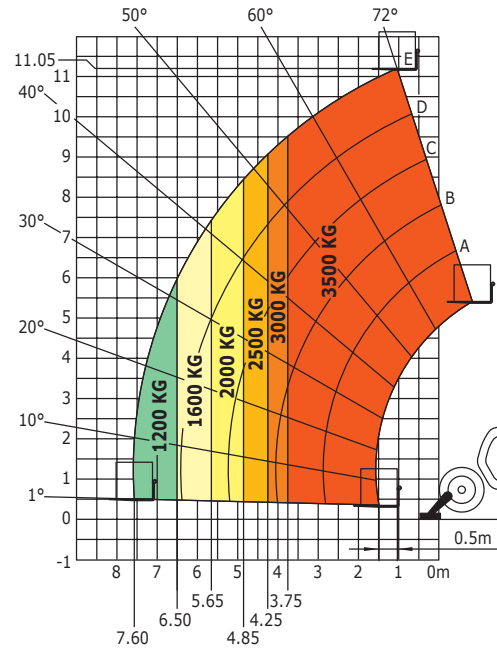
### Machine sur pneus avec fourches

CDG 500 mm  
(avec correcteur de dévers)



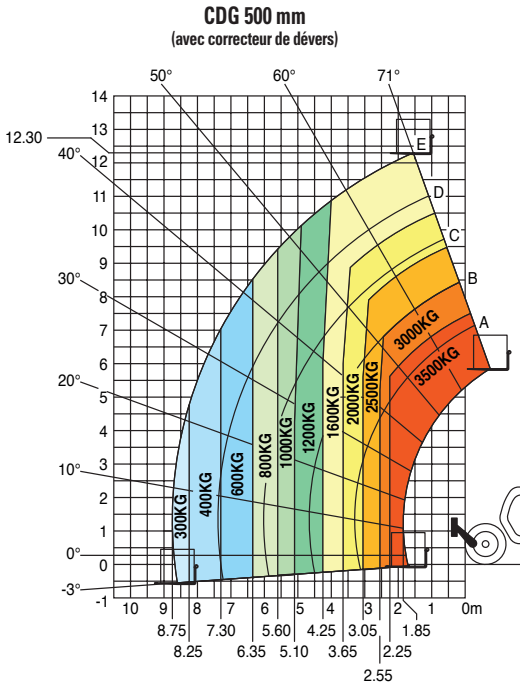
### Machine sur stabilisateurs avec fourches

CDG 500 mm

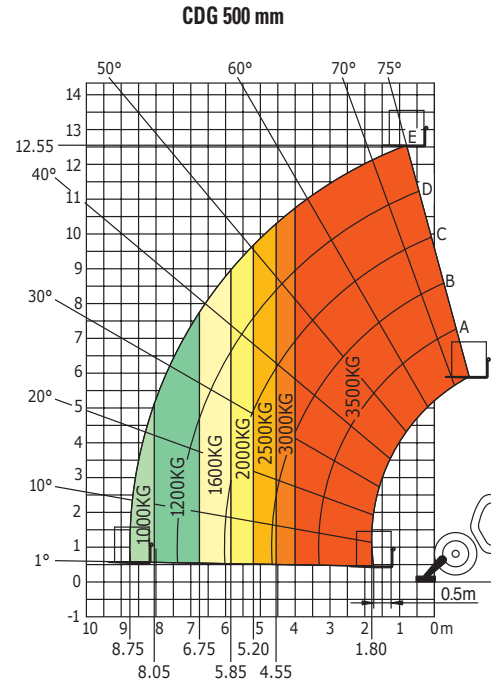


**Abaque tout-terrain**  
Norme EN 1459 annexe B

**Machine sur pneus avec fourches**

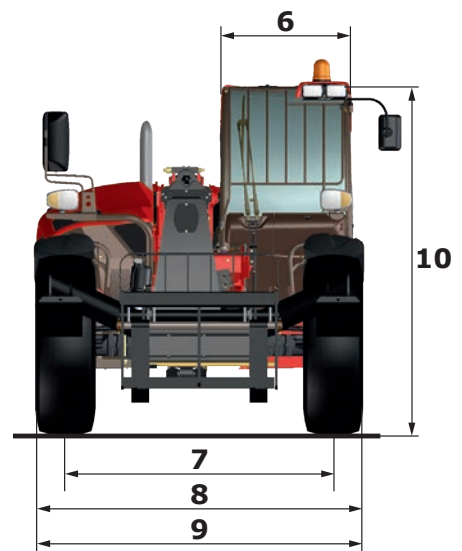
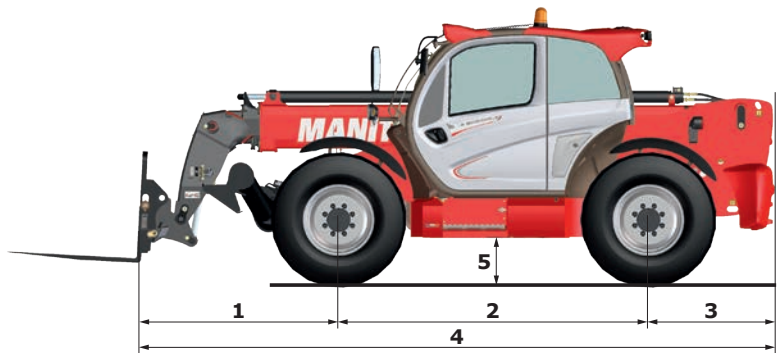
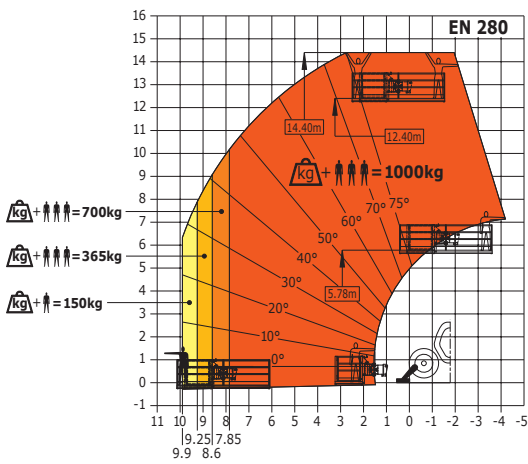


**Machine sur stabilisateurs avec fourches**



**Machine sur stabilisateurs avec nacelles**

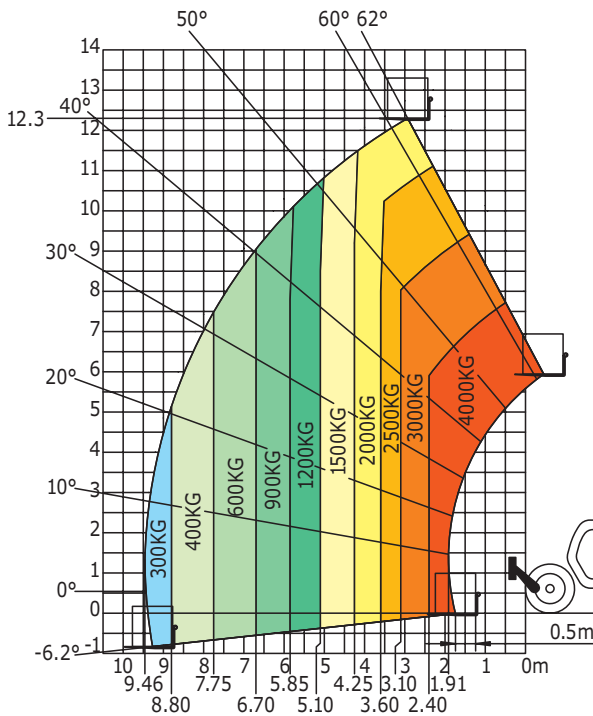
(MT 1335 HA)



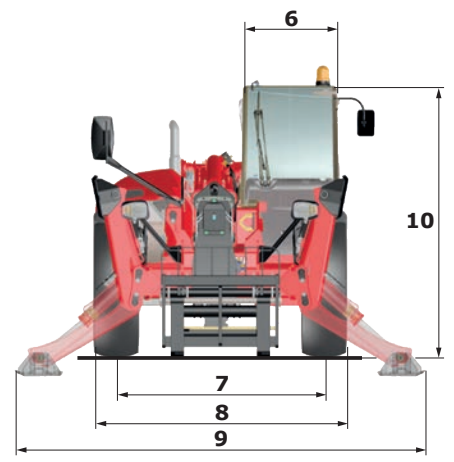
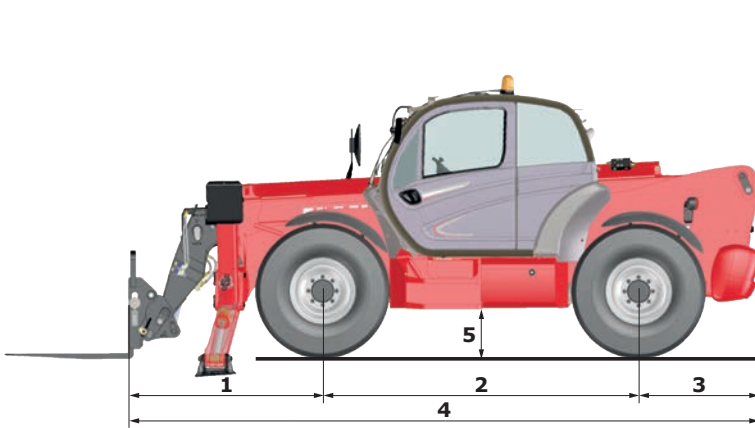
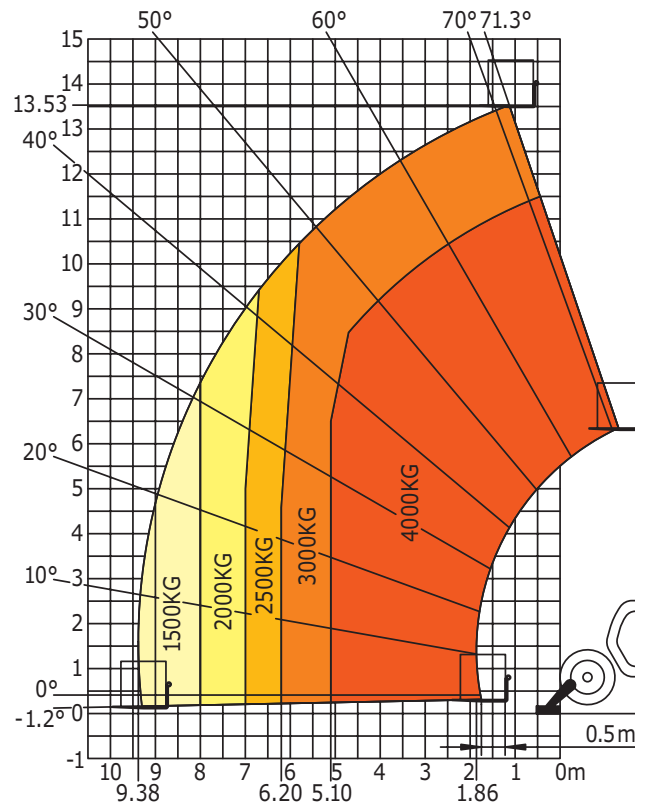


**Abaques tout-terrain**  
norme EN1459 annexe B

**Machine sur pneus avec fourches**  
**CDG 500 mm**  
(avec correcteur de dévers)

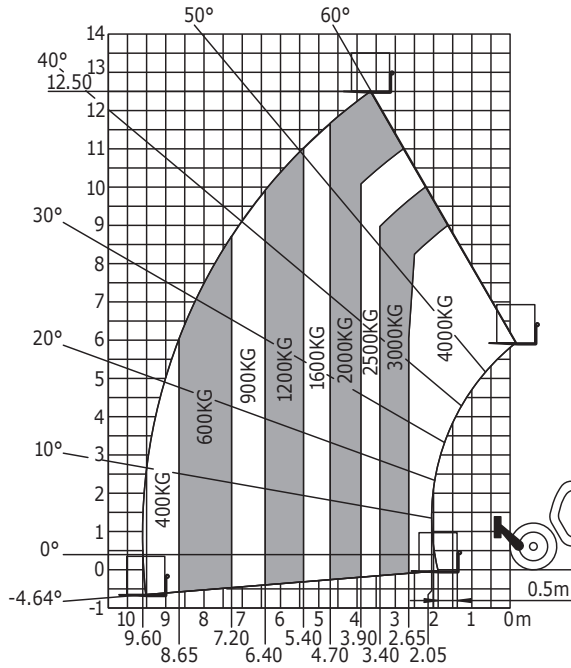


**Machine sur stabilisateurs avec fourches**  
**CDG 500 mm**



Abaques tout-terrain  
norme EN1459 annexe B

**Machine sur pneus avec fourches**  
**CDG 500 mm**  
**(avec correcteur de dévers)**



**Machine sur stabilisateurs avec fourches**  
**CDG 500 mm**

