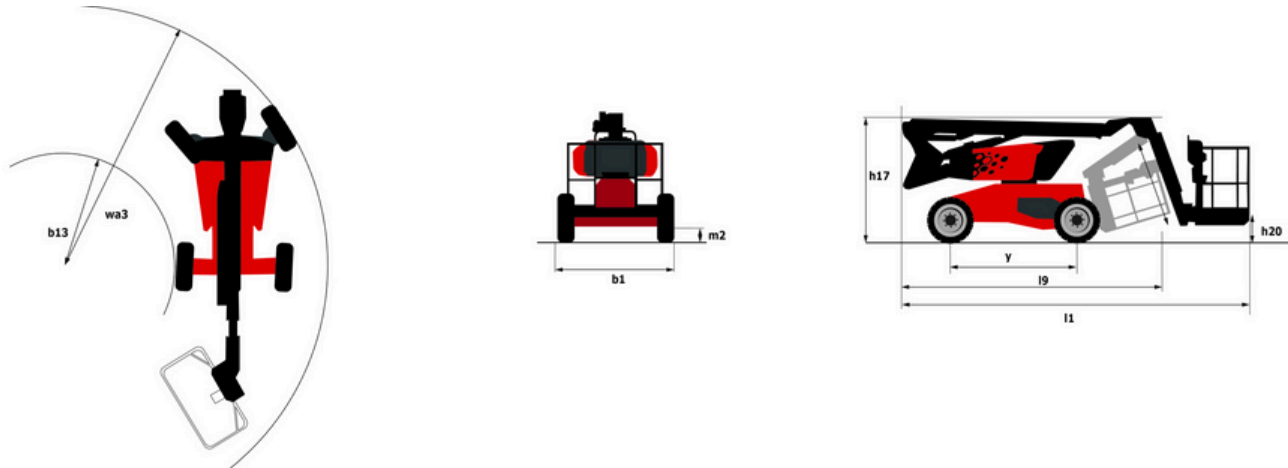


Capacités		Métrique
Hauteur de travail	h21	11.91 m
Hauteur de plate-forme	h7	9.90 m
Déport maximal		6.19 m
Surplomb		4.80 m
Rotation du bras pendulaire (haut / bas)		+64 ° / -70 °
Capacité de la nacelle	Q	230 kg
Rotation tourelle		350 °
Rotation de la nacelle (droite / gauche)		70 ° / 66 °
Nombre de personnes (intérieur / extérieur)		2 / 2
Poids et dimensions		
Poids de la nacelle*		4150 kg
Longueur du panier x Largeur du panier	lp / ep	1.50 m x 0.98 m
Hauteur plancher (accès)	h20	0.39 m
Longueur hors-tout	l1	5.50 m
Largeur hors tout	b1	1.80 m
Hauteur hors tout	h17	2.02 m
Longueur hors tout repliée	l9	4.50 m
Hauteur hors tout repliée	h18 ***	2.49 m
Longueur pendulaire	l13	1.46 m
Déport du contrepoids (tourelle à 90°)	a7	0.19 m
Rayon de giration intérieur / braquage extérieur	Wa3	1.71 m/4.11 m
Garde au sol au centre de l'empattement	m2	0.32 m
Empattement	y	2 m
Performances		
Vitesse de translation - en mode transport		5.20 km/h
Vitesse de translation - en mode travail		1 km/h
Pente franchissable		45 %
Dévers autorisé		4 °
Roues		
Type de roues		Pneu plein souple (PPS)
Pneus standards		720 x 240 mm
Roues motrices (avant / arrière)		2 / 2
Roues directrices (avant / arrière)		2 / 0
Freinage sur roues (avants / arrières)		2 / 2
Moteur/batterie		
Marque du moteur / Modèle du moteur		Kubota - D1105-E4B
Norme moteur		Stage V
Puissance moteur (CV / kW)		24.80 ch / 18.50 kW
Divers		
Pression au sol		15 dan/cm2
Pression hydraulique		400 bar
Capacité du réservoir hydraulique		60 l
Carburant		53 l
Bruit à l'environnement (LWA)		< 100 dB
Vibration sur l'ensemble mains/bras		< 0.76 m/s²
Consommation quotidienne **		4.41 l
Conformité aux normes		
Cette machine est conforme aux normes :		Directives européennes : 2006/42/CE- Machines (EN280-1 :2022 révisée) - 2004/108/CE (CEM) - CEM selon EN 12895 / 2015 +A1 / 2019

*Varie selon les options et les normes du pays dans lequel la machine est livrée.
** Selon le cycle « REDUCE »

MAN'GO 12 - Schémas d'encombrement



Équipements

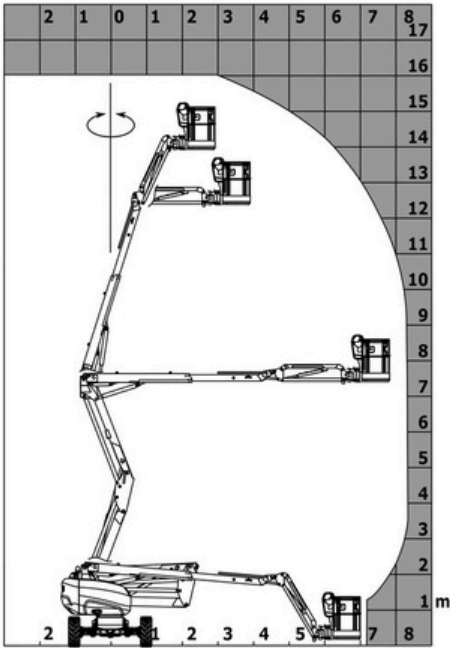
Standard
3 Mouvements simultanés
Accès rapide aux composants
Alarme sonore et témoins lumineux (dévers, surcharge, descente)
Avertisseur sonore dans le panier
Blocage différentiel
Bras pendulaire
Capot de protection pour pupitre de commandes
Commandes proportionnelles
Compartment moteur avec serrure à clé
Descente manuelle de secours
Déverrouillage du dévers
Easy Manager
Gestion par palier du régime moteur
Horamètre
Interrupteur d'arrêt d'urgence dans le panier et la tourelle
Jauge à carburant avec témoin niveau bas
Panier 1 500 mm
Pédale de présence opérateur
Système de Protection Secondaire (SPS)
Système de levage simplifié
Système « Stop & Go »
Technologie bus CAN
Optionnel
Anti-démarrage codé
Avertisseur sonore sur tous mouvements
Avertisseur sonore sur tous mouvements - Cri du Lynx
Avertisseur sonore sur translation
Bandes réfléchissantes haute visibilité
Batterie haute performance
Bouchon verrouillable pour réservoir carburant
Chargeur de batterie à démarrage automatique
Compartment moteur avec serrure à clé
Coupe batterie
Easy Link - Avec contrôle d'accès par clavier
Easy Link avec verrouillage à distance
Feu à éclats orange LED au panier
Génératrice embarquée (3,5 ou 5kW)
Harnais de sécurité
Huile biodégradable
Huile grand froid
Phare de travail
Pneus non marquants
Pot catalytique
Pot d'échappement pare-étincelles
Prise 110 ou 230 V avec disjoncteur différentiel
Protection lisse
Protection écran sur le boîtier de commande inférieur
Prédisposition air comprimé
Prédisposition eau
Prédisposition mise à la terre
Réchauffeur de batterie
Réchauffeur huile hydraulique
Serrure à clé sur capots tourelle
Tamis de remplissage de carburant
Témoin orientation tourelle

Capacités		Métrique
Hauteur de travail	h21	16.02 m
Hauteur de plate-forme	h7	14.02 m
Déport maximal		8.30 m
Surplomb		7.40 m
Rotation du bras pendulaire (haut / bas)		+65 ° / -59.50 °
Capacité de la nacelle	Q	230 kg
Rotation tourelle		350 °
Rotation de la nacelle (droite / gauche)		90 ° / 90 °
Nombre de personnes (intérieur / extérieur)		2 / 2
Poids et dimensions		
Poids de la nacelle*		6160 kg
Longueur du panier x Largeur du panier	lp / ep	1.80 m x 0.80 m
Hauteur plancher (accès)	h20	0.45 m
Longueur hors-tout	l1	6.68 m
Largeur hors tout	b1	2.32 m
Hauteur hors tout	h17	2.37 m
Longueur hors tout repliée	l9	4.44 m
Hauteur hors tout repliée	h18 ***	2.63 m
Rayon de braquage extérieur	Wa3	3.63 m
Garde au sol au centre de l'empattement	m2	0.36 m
Empattement	y	2.20 m
Performances		
Vitesse de translation - en mode transport		5 km/h
Vitesse de translation - en mode travail		1 km/h
Pente franchissable		45 %
Dévers autorisé		5 °
Roues		
Type de roues		Pneumatique remplissage mousse
Pneus standards		834 x 298 mm
Roues motrices (avant / arrière)		2 / 2
Roues directrices (avant / arrière)		2 / 2
Freinage sur roues (avants / arrières)		0 / 2
Moteur/batterie		
Marque du moteur / Modèle du moteur		Kubota - D1105-E4B
Norme moteur		Interim Tier 4, Stage IIIA, Stage V
Puissance moteur (CV / kW)		24.50 ch / 18.50 kW
Divers		
Pression au sol		11.60 dan/cm2
Pression hydraulique		340 bar
Capacité du réservoir hydraulique		54 l
Carburant		52 l
Bruit à l'environnement (LwA)		< 105 dB
Consommation quotidienne **		4.08 l
Conformité aux normes		
Cette machine est conforme aux normes :		Directives européennes : 2006/42/CE- Machines (EN280-1 :2022 révisée) - 2004/108/CE (CEM) - CEM selon EN 12895 / 2015 +A1 / 2019

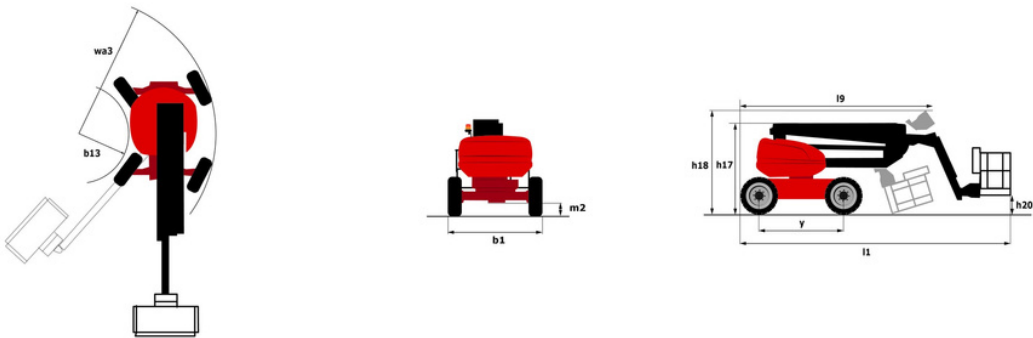
*Varie selon les options et les normes du pays dans lequel la machine est livrée.
** Selon le cycle « REDUCE »

160 ATJ - Abaques

Abaque de charge pour nacelles métrique



160 ATJ - Schémas d'encombrement



Équipements

Standard
4 mouvements simultanés
4 roues directrices avec mode crabe
4 roues motrices
Aide au diagnostic intégré
Alarme sonore et témoins lumineux (dévers, surcharge, descente)
Avertisseur sonore dans le panier
Blocage du différentiel sur pont arrière
Compartment moteur avec serrure à clé
Direction et rotation
Déverrouillage du dévers
Easy link
Essieu avant oscillant
Horamètre
Interrupteur d'arrêt d'urgence dans le panier et la tourelle
Jauge à carburant avec témoin niveau bas
Panier 1 800 mm
Panier entièrement galvanisé avec plancher démontable - Largeur : 2100 mm (6 ft. 11 in.)
Pompe à débit variable LSU
Pompe électrique de secours
Pont avant à glissement limité
Prédisposition 220V dans le panier
Pédale de présence opérateur
Système de Protection Secondaire (SPS)
Système « Stop & Go »
Technologie bus CAN

Optionnel
Anti-démarrage codé
Batterie haute performance
Bouchon verrouillable pour réservoir carburant
Chargeur de batterie
Coupe batterie
Génératrice embarquée (3,5 ou 5kW)
Huile grand froid
Huile hydraulique biodégradable - Grade 32
Kit de sécurité - Harnais + casque
Panier galvanisé 1800 mm avec porte latérale
Panier galvanisé 2 100 mm
Panier galvanisé avec portillon - Largeur : 2100 mm (6 ft. 11 in.)
Peinture personnalisée
Pneus gonflés à la mousse 910 x 370 mm / 36X15D610
Pneus non marquants
Prise 230V avec disjoncteur différentiel
Préchauffage de l'eau
Prédisposition eau
Silencieux pare-étincelles

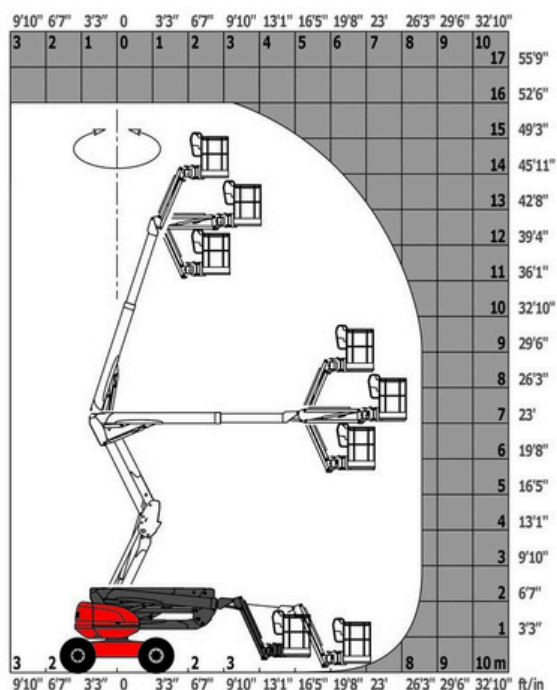
Capacités		Métrique
Hauteur de travail	h21	16.21 m
Hauteur de plate-forme	h7	14.21 m
Déport maximal		8.52 m
Supplomb		7.39 m
Rotation du bras pendulaire (haut / bas)		+66.50 ° / -65.80 °
Capacité de la nacelle	Q	408 kg
Rotation tourelle		350 °
Rotation de la nacelle (droite / gauche)		90 ° / 90 °
Nombre de personnes (intérieur / extérieur)		3 / 3
Poids et dimensions		
Poids de la nacelle*		7500 kg
Longueur du panier x Largeur du panier	lp / ep	2.30 m x 0.90 m
Hauteur plancher (accès)	h20	0.38 m
Longueur hors-tout	l1	7.09 m
Largeur hors tout	b1	2.38 m
Hauteur hors tout	h17	2.47 m
Longueur hors tout repliée	l9	4.89 m
Hauteur hors tout repliée	h18 ***	2.94 m
Déport du contrepoids (tourelle à 90°)	a7	0.19 m
Rayon de braquage extérieur	Wa3	4.03 m
Garde au sol au centre de l'empattement	m2	0.40 m
Empattement	y	2.20 m
Performances		
Vitesse de translation - en mode transport		5 km/h
Vitesse de translation - en mode travail		1 km/h
Pente franchissable		45 %
Dévers autorisé		5 °
Roues		
Type de roues		Pneumatique remplissage mousse
Pneus standards		914 x 370 mm
Roues motrices (avant / arrière)		2 / 2
Roues directrices (avant / arrière)		2 / 2
Freinage sur roues (avants / arrières)		0 / 2
Moteur/batterie		
Marque du moteur / Modèle du moteur		Kubota - D1105-E4B
Norme moteur		Stage V
Puissance moteur (CV / kW)		24.80 ch / 18.50 kW
Divers		
Pression au sol		11.50 dan/cm2
Pression hydraulique		340 bar
Capacité du réservoir hydraulique		54.20 l
Carburant		52 l
Bruit à l'environnement (LwA)		< 105 dB
Vibration sur l'ensemble mains/bras		< 0.50 m/s²
Consommation quotidienne **		4.51 l
Conformité aux normes		
Cette machine est conforme aux normes :		Directives européennes : 2006/42/CE- Machines (EN280-1 :2022 révisée) - 2004/108/CE (CEM) - CEM selon EN 12895 / 2015 +A1 / 2019

*Varie selon les options et les normes du pays dans lequel la machine est livrée.

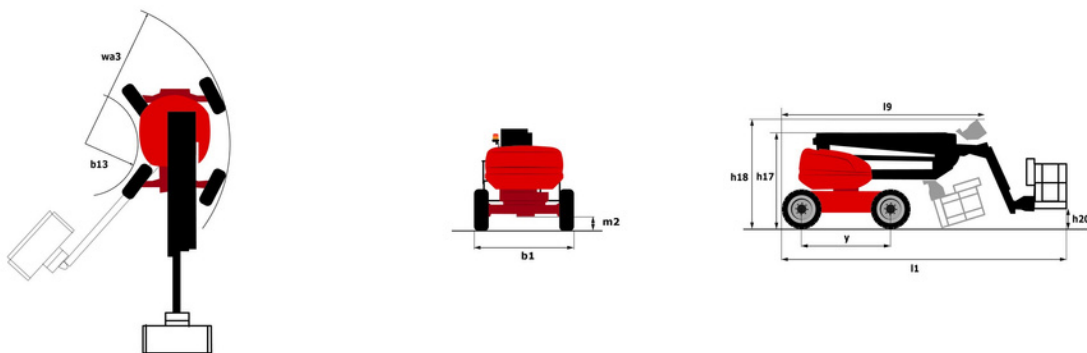
** Selon le cycle « REDUCE »

160 ATJ+ - Abaques

Abaque de charge pour nacelles métrique



160 ATJ+ - Schémas d'encombrement



Équipements

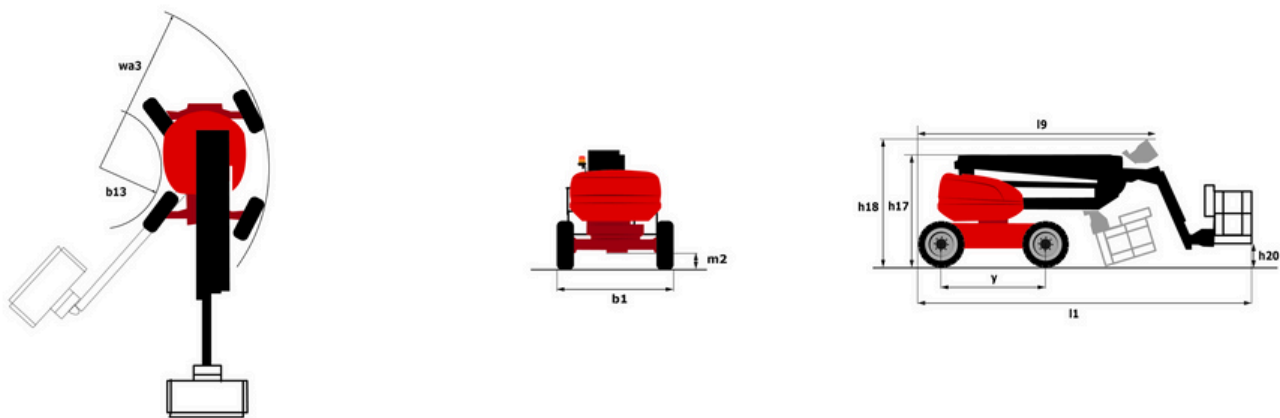
Standard
4 mouvements simultanés
4 roues directrices avec mode crabe
4 roues motrices
Aide au diagnostic intégré
Alarme sonore et témoins lumineux (dévers, surcharge, descente)
Avertisseur sonore dans le panier
Blocage du différentiel sur pont arrière
Compartment moteur avec serrure à clé
Déverrouillage du dévers
Easy link
Essieu avant oscillant
Gestion par palier du régime moteur
Grand écran de base en couleur
Gyrophare LED
Horamètre
Jauge à carburant avec témoin niveau bas
Large panier à trois entrées
Panier peint fortes charges 2.30 m
Pompe électrique de secours
Pont avant à glissement limité
Prédisposition 230V
Pédale de présence opérateur
Système d'élingage rapide et facile
Système de Protection Secondaire (SPS)
Système « Stop & Go »
Technologie bus CAN

Optionnel
Anti-démarrage codé
Batterie haute performance
Boîtes de rangement supplémentaires
Bouchon verrouillable pour réservoir carburant
Compartment moteur avec serrure à clé
Grand panier de 2,30 m avec porte latérale
Génératrice embarquée (3,5 ou 5kW)
Huile hydraulique biodégradable - Grade 32
Kit de sécurité - Harnais + casque
Panier étroit peint pour fortes charges de 1,80m
Peinture personnalisée
Pneus non marquants
Porte panneau
Porte tube
Prise 230V avec disjoncteur différentiel
Préchauffage de l'eau
Prédisposition eau
Réchauffeur de batterie
Réchauffeur huile hydraulique
Silencieux pare-étincelles
Écran de protection et tourelle de verrouillage par clés

Capacités		Métrique
Hauteur de travail	h21	18.18 m
Hauteur de plate-forme	h7	16.18 m
Déport maximal		10.51 m
Surplomb		7.42 m
Rotation du bras pendulaire (haut / bas)		+65 ° / -59.50 °
Capacité de la nacelle	Q	230 kg
Rotation tourelle		350 °
Rotation de la nacelle (droite / gauche)		90 ° / 90 °
Nombre de personnes (intérieur / extérieur)		2 / 2
Poids et dimensions		
Poids de la nacelle*		7430 kg
Longueur du panier x Largeur du panier	lp / ep	1.80 m x 0.80 m
Hauteur plancher (accès)	h20	0.43 m
Longueur hors-tout	l1	7.79 m
Largeur hors tout	b1	2.32 m
Hauteur hors tout	h17	2.47 m
Longueur hors tout repliée	l9	5.56 m
Hauteur hors tout repliée	h18 ***	2.56 m
Déport du contrepoids (tourelle à 90°)	a7	0.22 m
Rayon de braquage extérieur	Wa3	3.63 m
Garde au sol au centre de l'empattement	m2	0.40 m
Empattement	y	2.20 m
Performances		
Vitesse de translation - en mode transport		5 km/h
Vitesse de translation - en mode travail		1 km/h
Pente franchissable		45 %
Dévers autorisé		5 °
Roues		
Type de roues		Pneumatique remplissage mousse
Roues motrices (avant / arrière)		2 / 2
Roues directrices (avant / arrière)		2 / 2
Freinage sur roues (avants / arrières)		0 / 2
Moteur/batterie		
Marque du moteur / Modèle du moteur		Kubota - D1105-E4B
Norme moteur		Stage V
Puissance moteur (CV / kW)		24.80 ch / 18.50 kW
Divers		
Pression au sol		10 dan/cm2
Pression hydraulique		340 bar
Capacité du réservoir hydraulique		54 l
Carburant		52 l
Vibration sur l'ensemble mains/bras		< 0.50 m/s²
Consommation quotidienne **		4.27 l
Conformité aux normes		
Cette machine est conforme aux normes :		Directives européennes : 2006/42/CE- Machines (EN280-1 :2022 révisée) - 2004/108/CE (CEM) - CEM selon EN 12895 / 2015 +A1 / 2019

*Varie selon les options et les normes du pays dans lequel la machine est livrée.

180 ATJ - Schémas d'encombrement



Équipements

Standard
4 mouvements simultanés
4 roues directrices avec mode crabe
4 roues motrices
Aide au diagnostic intégré
Alarme sonore et témoins lumineux (dévers, surcharge, descente)
Blocage du différentiel sur pont arrière
Compartiment moteur avec serrure à clé
Direction et rotation
Déverrouillage du dévers
Easy link
Essieu avant oscillant
Horamètre
Interrupteur d'arrêt d'urgence dans le panier et la tourelle
Jauge à carburant avec témoin niveau bas
Panier 1 800 mm
Panier entièrement galvanisé avec plancher démontable - Largeur : 2100 mm (6 ft. 11 in.)
Pompe à débit variable LSU
Pompe électrique de secours
Prédisposition 220V dans le panier
Pédale de présence de l'opérateur
Système de Protection Secondaire (SPS)
Système « Stop & Go »
Technologie bus CAN

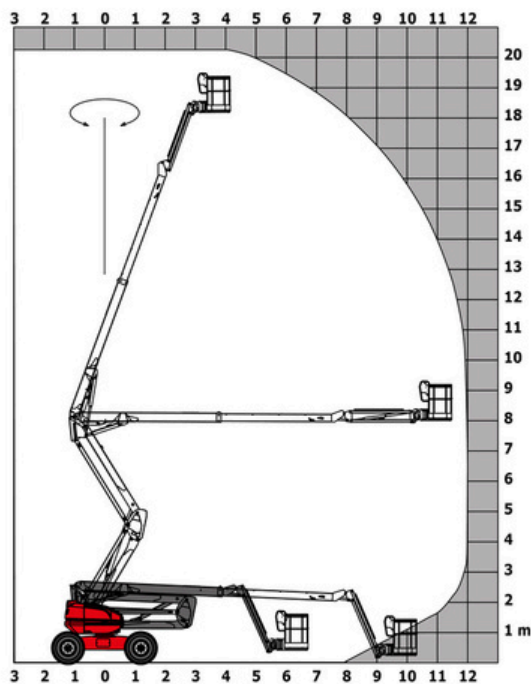
Optionnel
Anti-démarrage codé
Batterie haute performance
Bouchon verrouillable pour réservoir carburant
Chargeur de batterie
Coupe batterie
Génératrice embarquée (3,5 ou 5kW)
Huile grand froid
Huile hydraulique biodégradable - Grade 32
Kit de sécurité - Harnais + casque
Panier galvanisé 1800 mm avec porte latérale
Panier galvanisé 2 100 mm
Panier galvanisé avec portillon - Largeur : 2100 mm (6 ft. 11 in.)
Peinture personnalisée
Pneus non marquants
Prise 230V avec disjoncteur différentiel
Préchauffage de l'eau
Prédisposition eau
Silencieux pare-étincelles

Capacités		Métrique
Hauteur de travail	h21	20.37 m
Hauteur de plate-forme	h7	18.37 m
Déport maximal		11.99 m
Surplomb		7.97 m
Rotation du bras pendulaire (haut / bas)		+69 ° / -66 °
Capacité de la nacelle	Q	230 kg
Rotation tourelle		355 °
Rotation de la nacelle (droite / gauche)		90 ° / 90 °
Nombre de personnes (intérieur / extérieur)		2 / 2
Poids et dimensions		
Poids de la nacelle*		10050 kg
Longueur du panier x Largeur du panier	lp / ep	2.10 m x 0.76 m
Hauteur plancher (accès)	h20	0.50 m
Longueur hors-tout	l1	8.42 m
Largeur hors tout	b1	2.40 m
Hauteur hors tout	h17	2.71 m
Longueur hors tout repliée	l9	6.08 m
Hauteur hors tout repliée	h18 ***	3.12 m
Déport du contrepoids (tourelle à 90°)	a7	0.12 m
Rayon de braquage extérieur	Wa3	3.90 m
Garde au sol au centre de l'empattement	m2	0.44 m
Empattement	y	2.40 m
Performances		
Vitesse de translation - en mode transport		4.70 km/h
Vitesse de translation - en mode travail		0.80 km/h
Pente franchissable		40 %
Dévers autorisé		5 °
Roues		
Type de roues		Pneu plein souple alvéolé
Pneus standards		1025 x 365 mm
Roues motrices (avant / arrière)		2 / 2
Roues directrices (avant / arrière)		2 / 2
Freinage sur roues (avants / arrières)		0 / 2
Moteur/batterie		
Marque du moteur / Modèle du moteur		Yanmar - 3TNV88C-KMU
Norme moteur		Stage V
Puissance moteur (CV / kW)		34 ch / 25.50 kW
Divers		
Pression au sol		20.65 dan/cm2
Pression hydraulique		340 bar
Capacité du réservoir hydraulique		80 l
Carburant		78.50 l
Conformité aux normes		
Cette machine est conforme aux normes :		Directives européennes : 2006/42/CE- Machines (EN280-1 :2022 révisée) - 2004/108/CE (CEM) - CEM selon EN 12895 / 2015 +A1 / 2019

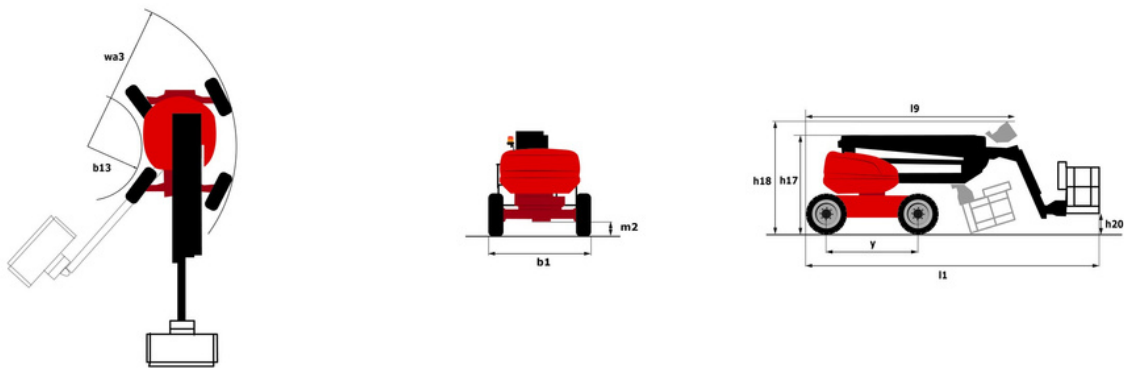
*Varie selon les options et les normes du pays dans lequel la machine est livrée.

200 ATJ ST5 - Abaques

Abaque de charge



200 ATJ ST5 - Schémas d'encombrement



Équipements

Standard
4 mouvements simultanés
4 roues directrices avec mode crabe
4 roues motrices
Aide au diagnostic intégré
Alarme sonore et témoins lumineux (dévers, surcharge, descente)
Blocage du différentiel sur pont arrière
Commandes proportionnelles
Compartment moteur avec serrure à clé
Easy link
Essieu avant oscillant
Gestion par palier du régime moteur
Grand écran de base en couleur
Gyrophare LED
Horamètre
Interrupteur d'arrêt d'urgence dans le panier et la tourelle
Jauge à carburant avec témoin niveau bas
Moteur avec FAP (filtre à particules)
Panier galvanisé 2 100 mm
Pompe électrique de secours
Pont avant à glissement limité
Prédisposition 230V
Pédale de présence opérateur
Système de Protection Secondaire (SPS)
Système « Stop & Go »
Technologie bus CAN

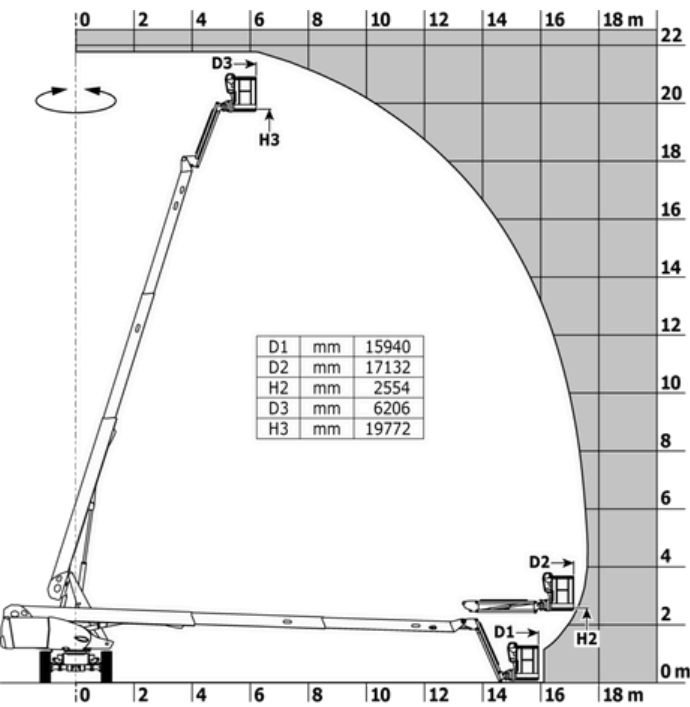
Optionnel
Anti-démarrage codé
Batterie haute performance
Bouchon de fermeture d'un réservoir d'huile
Bouchon verrouillable du réservoir de carburant
Chargeur de batterie
Compartment moteur avec serrure à clé
Coupe batterie
Génératrice embarquée (3,5 ou 5kW)
Huile grand froid
Huile hydraulique biodégradable - Grade 32
Kit de sécurité - Harnais + casque
Panier galvanisé 2 100 mm
Prise 110 ou 230 V avec disjoncteur différentiel
Prise 230V avec disjoncteur différentiel
Protection écran sur le boîtier de commande inférieur
Préchauffage de l'eau

Capacités		Métrique
Hauteur de travail	h21	21.77 m
Hauteur de plate-forme	h7	19.77 m
Déport maximal		17.63 m
Rotation du bras pendulaire (haut / bas)		+69 ° / -66 °
Capacité de la nacelle	Q	230 kg
Rotation tourelle		360 °
Rotation de la nacelle (droite / gauche)		90 ° / 90 °
Nombre de personnes (intérieur / extérieur)		2 / 2
Poids et dimensions		
Poids de la nacelle*		12000 kg
Longueur du panier x Largeur du panier	lp / ep	2.10 m x 0.76 m
Hauteur plancher (accès)	h20	0.39 m
Longueur hors-tout	l1	9.81 m
Largeur hors tout	b1	2.48 m
Hauteur hors tout	h17	2.66 m
Longueur hors tout repliée	l9	7.29 m
Hauteur hors tout repliée	h18 ***	2.72 m
Longueur pendulaire	l13	2 m
Déport du contrepoids (tourelle à 90°)	a7	1.35 m
Rayon de braquage extérieur	Wa3	6.19 m
Garde au sol au centre de l'empattement	m2	0.44 m
Empattement	y	2.80 m
Performances		
Vitesse de translation - en mode transport		4.40 km/h
Vitesse de translation - en mode travail		1 km/h
Pente franchissable		40 %
Dévers autorisé		4 °
Roues		
Type de roues		Pneu plein souple (PPS)
Pneus standards		40 x 14 in / 1025 x 365 mm
Roues motrices (avant / arrière)		2 / 2
Roues directrices (avant / arrière)		2 / 0
Freinage sur roues (avants / arrières)		0 / 2
Moteur/batterie		
Marque du moteur / Modèle du moteur		Yanmar - 3TNV88C
Norme moteur		Stage V
Puissance moteur (CV / kW)		37 ch / 27.50 kW
Divers		
Pression au sol		18.20 dan/cm2
Pression hydraulique		340 bar
Capacité du réservoir hydraulique		94 l
Carburant		76 l
Niveau de pression acoustique (au panier) (LpA)		82 dB
Consommation quotidienne **		5.48 l
Conformité aux normes		
Cette machine est conforme aux normes :		Directives européennes : 2006/42/CE- Machines (EN280-1 :2022 révisée) - 2004/108/CE (CEM) - CEM selon EN 12895 / 2015 +A1 / 2019

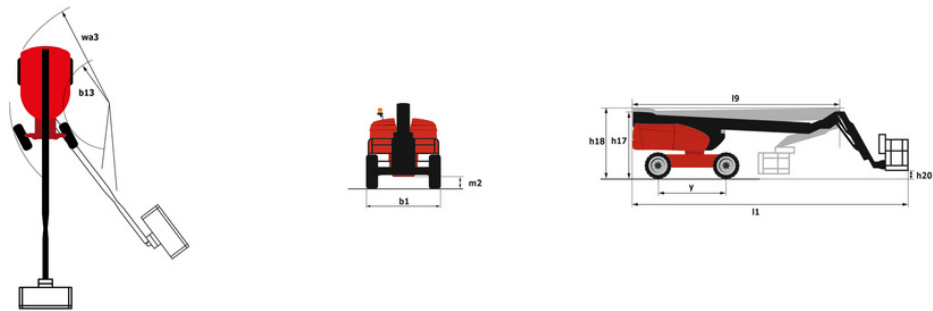
*Varie selon les options et les normes du pays dans lequel la machine est livrée.

220 TJ ST5 - Abaques

Abaque de charge pour nacelles métrique



220 TJ ST5 - Schémas d'encombrement



Équipements

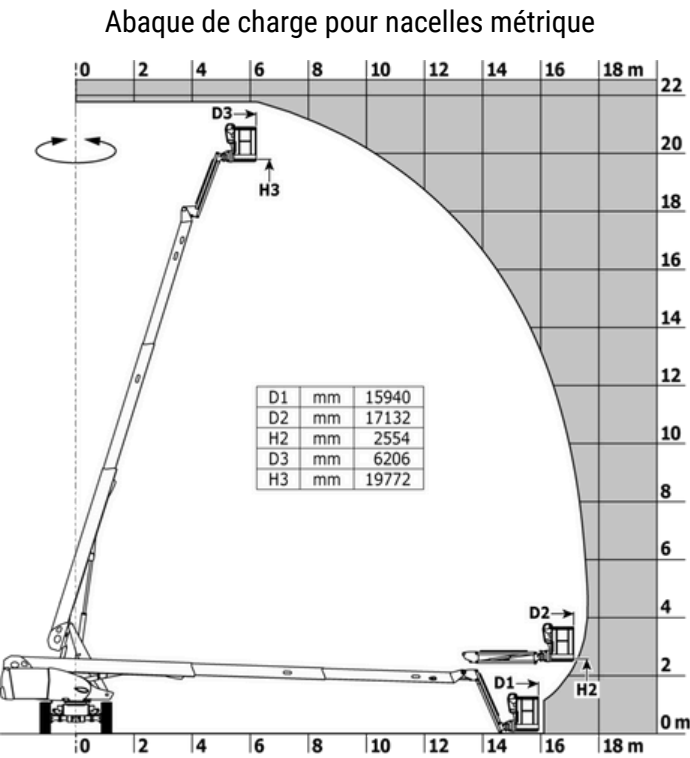
Standard
4 mouvements simultanés
4 roues motrices
Aide au diagnostic intégré
Alarme sonore et témoins lumineux (dévers, surcharge, descente)
Autocollants de sécurité jaune et noirs sur parties mobiles
Blocage du différentiel sur pont arrière
Commandes proportionnelles
Compartiment moteur avec serrure à clé
Compensation électronique du panier
Déverrouillage du dévers
Essieu avant oscillant
Grand écran de base en couleur
Gyrophare LED
Horamètre
Interrupteur d'arrêt d'urgence dans le panier et la tourelle
Jauge à carburant avec témoin niveau bas
Machine connectée
Moteur avec FAP (filtre à particules)
Moteur monté sur plateau coulissant
Panier entièrement galvanisé avec plancher démontable - Largeur : 2100 mm (6 ft. 11 in.)
Pompe LS
Pompe électrique de secours
Pont avant à glissement limité
Prédisposition 230V
Pédale de présence opérateur
Rotation continue de la tourelle
Réchauffeur huile hydraulique
Système d'élingage rapide et facile
Système de Protection Secondaire (SPS)
Système « Stop & Go »
Témoin orientation tourelle

Optionnel
Avertisseur sonore sur tous mouvements
Avertisseur sonore sur translation
Bandes réfléchissantes
Chargeur de batterie de démarrage et réchauffeur bloc moteur avec prise commune
Clapet étouffoir
Colisage pour expédition conteneur
Coupe batterie
Easy Link - Avec contrôle d'accès par clavier
Easy Link avec verrouillage à distance
Feu à éclats orange LED au panier
Génératrice embarquée (3,5 ou 5kW)
Huile hydraulique biodégradable - Grade 32
Huile hydraulique pour le froid
Kit de sécurité - Harnais + casque
Panier galvanisé avec portillon - Largeur : 2100 mm (6 ft. 11 in.)
Peinture personnalisée
Phare de travail
Phare de travail LED - Sur panier
Pneus pleins non marquants (PPS)
Prise 110 ou 230 V avec disjoncteur différentiel
Protection lisse
Protection écran sur le boîtier de commande inférieur
Préchauffage du bloc moteur
Prédisposition air comprimé
Prédisposition eau
Prédisposition mise à la terre
Réchauffeur de batterie
Réchauffeur huile hydraulique
Serrure à clef du réservoir de carburant
Télécommande pour le transport

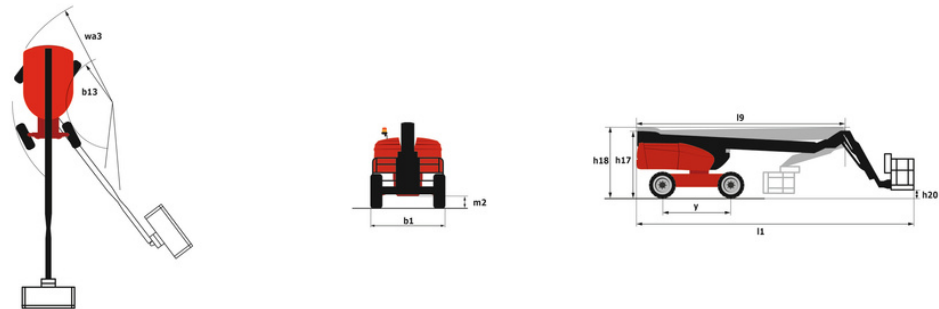
Capacités		Métrique
Hauteur de travail	h21	21.74 m
Hauteur de plate-forme	h7	19.74 m
Déport maximal		17.79 m
Rotation du bras pendulaire (haut / bas)		+70 ° / -63 °
Capacité de la nacelle	Q	408 kg
Rotation tourelle		360 °
Rotation de la nacelle (droite / gauche)		90 ° / 90 °
Nombre de personnes (intérieur / extérieur)		3 / 3
Poids et dimensions		
Poids de la nacelle*		13880 kg
Longueur du panier x Largeur du panier	lp / ep	2.30 m x 0.90 m
Hauteur plancher (accès)	h20	0.39 m
Longueur hors-tout	l1	10.06 m
Largeur hors tout	b1	2.48 m
Hauteur hors tout	h17	2.66 m
Longueur hors tout repliée	l9	7.35 m
Hauteur hors tout repliée	h18 ***	3.03 m
Longueur pendulaire	l13	2 m
Déport du contrepoids (tourelle à 90°)	a7	1.34 m
Rayon de braquage extérieur	Wa3	4.40 m
Garde au sol au centre de l'empattement	m2	0.44 m
Empattement	y	2.80 m
Performances		
Vitesse de translation - en mode transport		4.90 km/h
Vitesse de translation - en mode travail		1 km/h
Pente franchissable		40 %
Dévers autorisé		4 °
Roues		
Type de roues		Pneu plein souple (PPS)
Pneus standards		40 x 14 in / 1025 x 365 mm
Roues motrices (avant / arrière)		2 / 2
Roues directrices (avant / arrière)		2 / 2
Freinage sur roues (avants / arrières)		2 / 2
Moteur/batterie		
Marque du moteur / Modèle du moteur		Yanmar - 3TNV88C
Norme moteur		Stage V
Puissance moteur (CV / kW)		37 ch / 27.50 kW
Divers		
Pression au sol		18.20 dan/cm2
Pression hydraulique		400 bar
Capacité du réservoir hydraulique		94 l
Carburant		76 l
Niveau de pression acoustique (au panier) (LpA)		82 dB
Consommation quotidienne **		6.27 l
Conformité aux normes		
Cette machine est conforme aux normes :		Directives européennes : 2006/42/CE- Machines (EN280-1 :2022 révisée) - 2004/108/CE (CEM) - CEM selon EN 12895 / 2015 +A1 / 2019

*Varie selon les options et les normes du pays dans lequel la machine est livrée.

220 TJ+ - Abaques



220 TJ+ - Schémas d'encombrement



Équipements

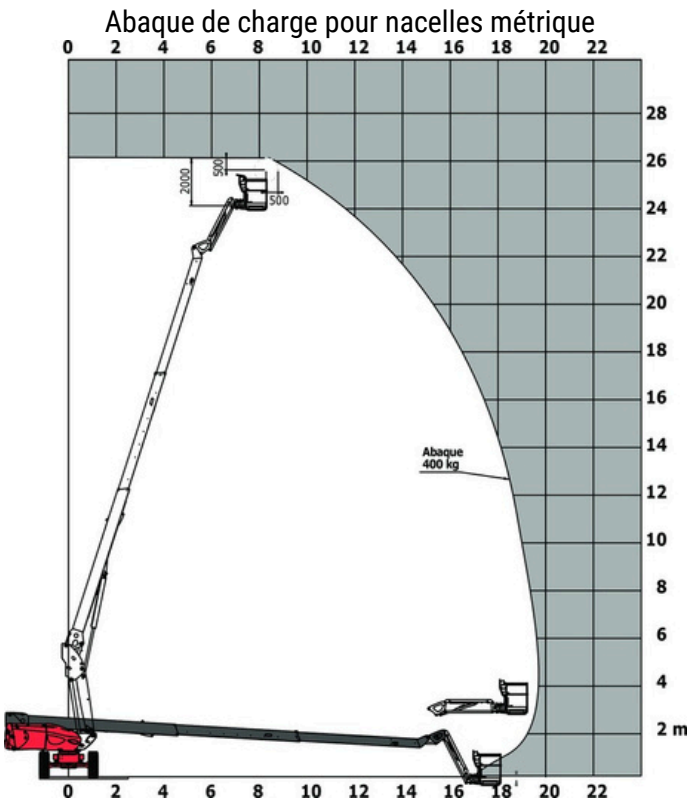
Standard	Optionnel
4 mouvements simultanés	Bandes réfléchissantes
4 roues directrices avec mode crabe	Boîtes de rangement supplémentaires
4 roues motrices	Chargeur de batterie de démarrage et réchauffeur bloc moteur avec prise commune
Aide au diagnostic intégré	Clapet étouffoir
Alarme sonore et témoins lumineux (dévers, surcharge, descente)	Colisage pour expédition conteneur
Autocollants de sécurité jaune et noirs sur parties mobiles	Compartiment moteur avec serrure à clé
Blocage du différentiel sur pont arrière	Coupe batterie
Capot de protection pour pupitre de commandes	Easy Link avec verrouillage à distance
Compartiment moteur avec serrure à clé	Feu à éclats orange LED au panier
Compensation électronique du panier	Génératrice embarquée (3,5 ou 5kW)
Déverrouillage du dévers	Huile biodégradable
Essieu avant oscillant	Huile hydraulique biodégradable - Grade 32
Grand écran de base en couleur	Huile hydraulique pour le froid
Gyrophare LED	Kit de sécurité - Harnais + casque
Horamètre	Panier peint - Pour fortes charges - Largeur : 2300 mm (7 ft. 7 in.)
Interrupteur d'arrêt d'urgence dans le panier et la tourelle	Panier étroit peint pour fortes charges de 1,80m
Jauge à carburant avec témoin niveau bas	Peintures de couleur spéciales
Machine connectée	Phare de travail
Moteur avec FAP (filtre à particules)	Phare de travail LED - Sur panier
Moteur monté sur plateau coulissant	Pneus pleins non marquants (PPS)
Panier peint pour fortes charges 2300 mm	Porte panneau
Pompe LS	Porte tube
Pompe électrique de secours	Prise 110 ou 230 V avec disjoncteur différentiel
Pont avant à glissement limité	Protection lisse
Prédisposition 230V	Protection écran sur le boîtier de commande inférieur
Pédale de présence opérateur	Préchauffage du bloc moteur
Rotation continue de la tourelle	Prédisposition air comprimé
Système d'élingage rapide et facile	Prédisposition eau
Système « Stop & Go »	Prédisposition mise à la terre
Télécommande pour le transport	Réchauffeur de batterie
Témoin orientation tourelle	Réchauffeur huile hydraulique
	Serrure à clef du réservoir de carburant

Capacités		Métrique
Hauteur de travail	h21	25.89 m
Hauteur de plate-forme	h7	23.89 m
Déport maximal		19.70 m
Rotation du bras pendulaire (haut / bas)		+70 ° / -63 °
Capacité de la nacelle	Q	408 kg
Rotation tourelle		360 °
Rotation de la nacelle (droite / gauche)		90 ° / 90 °
Nombre de personnes (intérieur / extérieur)		3 / 3
Poids et dimensions		
Poids de la nacelle*		16710 kg
Longueur du panier x Largeur du panier	lp / ep	2.30 m x 0.90 m
Hauteur plancher (accès)	h20	0.48 m
Longueur hors-tout	l1	10.84 m
Largeur hors tout	b1	2.48 m
Hauteur hors tout	h17	2.71 m
Longueur hors tout repliée	l9	7.88 m
Hauteur hors tout repliée	h18 ***	2.80 m
Longueur pendulaire	l13	2.40 m
Déport du contrepoids (tourelle à 90°)	a7	1.43 m
Rayon de braquage extérieur	Wa3	4.35 m
Garde au sol au centre de l'empattement	m2	0.42 m
Empattement	y	2.80 m
Performances		
Vitesse de translation - en mode transport		4.50 km/h
Vitesse de translation - en mode travail		0.80 km/h
Pente franchissable		35 %
Dévers autorisé		4 °
Roues		
Type de roues		Pneu plein souple (PPS)
Pneus standards		40 x 14 in / 1025 x 365 mm
Roues motrices (avant / arrière)		2 / 2
Roues directrices (avant / arrière)		2 / 2
Freinage sur roues (avants / arrières)		2 / 2
Moteur/batterie		
Marque du moteur / Modèle du moteur		Yanmar - 4TNV88C
Norme moteur		Stage V
Puissance moteur (CV / kW)		46 ch / 34.30 kW
Divers		
Pression au sol		21.30 dan/cm2
Pression hydraulique		400 bar
Capacité du réservoir hydraulique		94 l
Carburant		76 l
Niveau de pression acoustique (au panier) (LpA)		79 dB
Consommation quotidienne **		7 l
Conformité aux normes		
Cette machine est conforme aux normes :		Directives européennes : 2006/42/CE- Machines (EN280-1 :2022 révisée) - 2004/108/CE (CEM) - CEM selon EN 12895 / 2015 +A1 / 2019

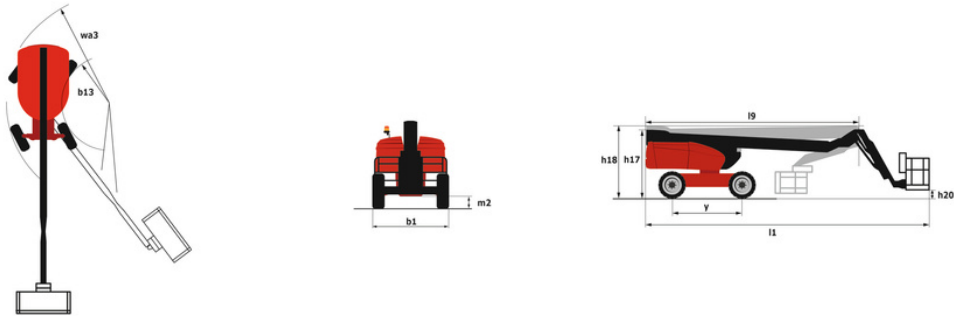
*Varie selon les options et les normes du pays dans lequel la machine est livrée.

** Selon le cycle « REDUCE »

260 TJ+ ST5 - Abaques



260 TJ+ ST5 - Schémas d'encombrement



Équipements

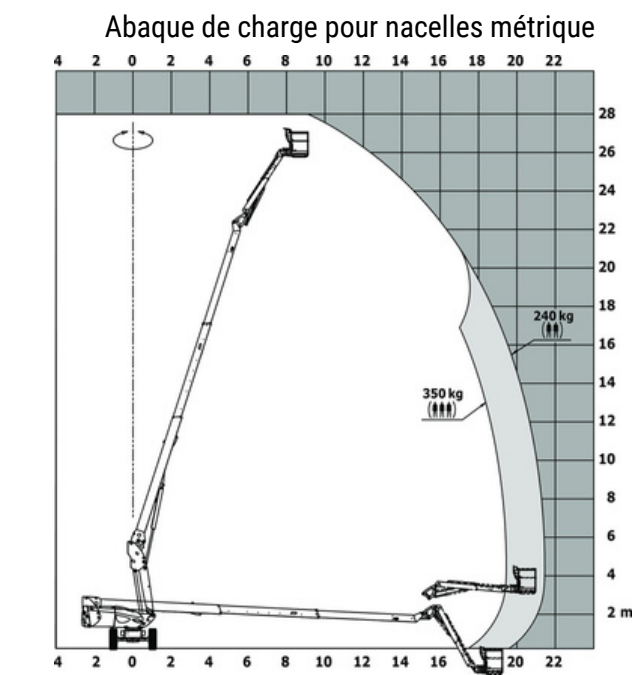
Standard	Optionnel
4 mouvements simultanés	Avertisseur sonore sur tous mouvements
4 roues directrices avec mode crabe	Avertisseur sur translation avant et arrière
4 roues motrices	Bandes réfléchissantes
Aide au diagnostic intégré	Boîtes de rangement supplémentaires
Alarme sonore et témoins lumineux (dévers, surcharge, descente)	Chargeur de batterie
Autocollants de sécurité jaune et noirs sur parties mobiles	Chargeur de batterie de démarrage et réchauffeur bloc moteur avec prise commune
Blocage du différentiel sur pont arrière	Chargeur de batterie à démarrage automatique
Capot de protection pour pupitre de commandes	Clapet étouffoir
Compartment moteur avec serrure à clé	Colisage pour expédition conteneur
Compensation électronique du panier	Coupe batterie
Déverrouillage du dévers	Easy Link - Avec contrôle d'accès par clavier
Essieu avant oscillant	Easy Link avec verrouillage à distance
Fonction X et Y	Feu à éclats orange LED au panier
Grand écran de base en couleur	Génératrice embarquée (3,5 ou 5kW)
Gyrophare LED	Huile hydraulique biodégradable - Grade 32
Horamètre	Huile hydraulique pour le froid
Interrupteur d'arrêt d'urgence dans le panier et la tourelle	Kit de sécurité - Harnais + casque
Jauge à carburant avec témoin niveau bas	Panier peint - Pour fortes charges - Largeur : 2300 mm (7 ft. 7 in.)
Machine connectée	Panier étroit peint pour fortes charges de 1,80m
Moteur avec FAP (filtre à particules)	Phare de travail
Moteur monté sur plateau coulissant	Pneus non marquants
Panier peint pour fortes charges 2300 mm	Porte panneau
Pompe LS	Porte tube
Pompe électrique de secours	Prise 110 ou 230 V avec disjoncteur différentiel
Pont avant à glissement limité	Prise 230V avec disjoncteur différentiel
Prédisposition 230V	Protection lisse
Pédale de présence de l'opérateur	Préchauffage du bloc moteur
Rotation continue de la tourelle	Prédisposition air comprimé
Système de Protection Secondaire (SPS)	Prédisposition eau
Système « Stop & Go »	Prédisposition mise à la terre
Télécommande pour le transport	Réchauffeur de batterie
Témoin orientation tourelle	Réchauffeur huile hydraulique
	Serrure à clef du réservoir de carburant

Capacités		Métrique
Hauteur de travail	h21	27.73 m
Hauteur de plate-forme	h7	25.73 m
Déport maximal		21.45 m
Rotation du bras pendulaire (haut / bas)		+56.80 ° / -62 °
Capacité de la nacelle / nacelle (maximale)	Q	240 kg / 350 kg
Rotation tourelle		360 °
Rotation de la nacelle (droite / gauche)		90 ° / 90 °
Nombre de personnes (intérieur / extérieur)		3 / 2
Poids et dimensions		
Poids de la nacelle*		16900 kg
Longueur du panier x Largeur du panier	lp / ep	2.30 m x 0.90 m
Hauteur plancher (accès)	h20	0.48 m
Longueur hors-tout	l1	11.36 m
Largeur hors tout	b1	2.48 m
Hauteur hors tout	h17	2.73 m
Longueur hors tout repliée	l9	8.09 m
Hauteur hors tout repliée	h18 ***	2.71 m
Longueur pendulaire	l13	3.80 m
Déport du contrepoids (tourelle à 90°)	a7	1.43 m
Rayon de braquage extérieur	Wa3	4.35 m
Garde au sol au centre de l'empattement	m2	0.41 m
Empattement	y	2.80 m
Performances		
Vitesse de translation - en mode transport		4.50 km/h
Vitesse de translation - en mode travail		0.80 km/h
Pente franchissable		35 %
Dévers autorisé		4 °
Roues		
Type de roues		Pneu plein souple (PPS)
Pneus standards		40 x 14 in / 1025 x 365 mm
Roues motrices (avant / arrière)		2 / 2
Roues directrices (avant / arrière)		2 / 2
Freinage sur roues (avants / arrières)		2 / 2
Moteur/batterie		
Marque du moteur / Modèle du moteur		Yanmar - 4TNV88C
Norme moteur		Stage V
Puissance moteur (CV / kW)		46 ch / 34.30 kW
Divers		
Pression au sol		21.30 dan/cm2
Pression hydraulique		400 bar
Capacité du réservoir hydraulique		94 l
Carburant		76 l
Niveau de pression acoustique (au panier) (LpA)		79 dB
Vibration sur l'ensemble mains/bras		< 0.50 m/s²
Consommation quotidienne **		8 l
Conformité aux normes		
Cette machine est conforme aux normes :		Directives européennes : 2006/42/CE- Machines (EN280-1 :2022 révisée) - 2004/108/CE (CEM) - CEM selon EN 12895 / 2015 +A1 / 2019

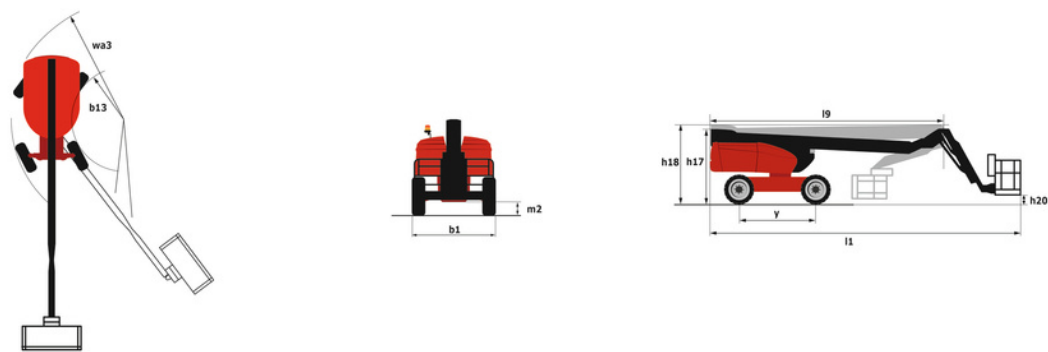
*Varie selon les options et les normes du pays dans lequel la machine est livrée.

** Selon le cycle « REDUCE »

280 TJ ST5 - Abaques



280 TJ ST5 - Schémas d'encombrement



Équipements

Standard
4 mouvements simultanés
4 roues directrices avec mode crabe
4 roues motrices
Aide au diagnostic intégré
Alarme sonore et témoins lumineux (dévers, surcharge, descente)
Autocollants de sécurité jaune et noirs sur parties mobiles
Avertisseur sonore dans le panier
Blocage du différentiel sur pont arrière
Capot de protection pour pupitre de commandes
Compartment moteur avec serrure à clé
Compensation électronique du panier
Déverrouillage du dévers
Essieu avant oscillant
Fonction X et Y
Grand écran de base en couleur
Gyrophare LED
Horamètre
Interrupteur d'arrêt d'urgence dans le panier et la tourelle
Jauge à carburant avec témoin niveau bas
Machine connectée
Moteur avec FAP (filtre à particules)
Moteur sur support rotatif
Panier peint fortes charges 2.30 m
Panier peint pour fortes charges 2300 mm
Pendulaire telescopique
Pompe LS
Pompe électrique de secours
Pont avant à glissement limité
Prédisposition 230V
Pédale de présence opérateur
Rotation continue de la tourelle
Système de Protection Secondaire (SPS)
Système « Stop & Go »
Télécommande pour le transport
Témoin orientation tourelle

Optionnel
Avertisseur sonore sur tous mouvements
Avertisseur sur translation avant et arrière
Bandes réfléchissantes
Boîtes de rangement supplémentaires
Chargeur de batterie à démarrage automatique
Colisage pour expédition conteneur
Coupe batterie
Easy Link - Avec contrôle d'accès par clavier
Easy Link avec verrouillage à distance
Feu à éclats orange LED au panier
Génératrice embarquée (3,5 ou 5kW)
Huile grand froid
Huile hydraulique biodégradable - Grade 32
Kit de sécurité - Harnais + casque
Panier peint - Pour fortes charges - Largeur : 2300 mm (7 ft. 7 in.)
Panier étroit peint pour fortes charges de 1,80m
Peinture personnalisée
Phare de travail
Pneus pleins non marquants (PPS)
Porte panneau
Porte tube
Prise 230V avec disjoncteur différentiel
Protection lisse
Préchauffage du bloc moteur
Prédisposition air comprimé
Prédisposition eau
Prédisposition mise à la terre
Réchauffeur de batterie
Réchauffeur huile hydraulique
Serrure à clef du réservoir de carburant